



BI MORTAR CONCRETE SEAL



BESCHRIJVING PRODUCT

BI MORTAR CONCRETE SEAL is een dichtingscement met kristallijne netvorming.

Realiseert een continue bekleding die het binnendringen van water voorkomt, zelfs onder negatieve druk (9 Bar), bijzonder resistent tegen stoten en schuren.

TOEPASSING PRODUCT

• Waterdichte afdichting van betonnen oppervlakken of metselwerk onder of boven de grond, zoals putjes, bekken, zwembaden, kanalen, funderingsmuren, kelders en liftschachten

VOORDELEN

- Geschikt voor gebruik zowel binnenshuis als buitenshuis
- Zeer goed bestand tegen wrijving en stoten
- Geschikt bij voortdurend contact met water
- Het product hardt gemakkelijk uit, ook als het zeer vochtig is en ook in gesloten omgevingen
- Eenvoudige, snelle en goedkope toepassing; uitstekende verwerkbaarheid
- Uitstekende prestaties van waterdichtheid
- Dampdoorlatend
- Kan gebruikt worden bij zowel negatieve als positieve hydrostatische stuwkracht

VOORBEREIDING EN TOEPASSING

Vorbereiding van de oppervlakken

Controleer of de structuur geschikt is voor de hydrostatische belastingen; wanneer die water moet bevatten, voer dan een voorbelastingstest uit.

Neem alle ontkistingselementen of sporen van vet weg en verwijder los zittend materiaal (afzettingen).

Waterstralen tot verzadiging van de onderlaag en het overtollige water verwijderen alvorens de toepassing uit te voeren.

Wanneer de oppervlakken zeer onregelmatig zijn, of bij metselwerk met gemengde materialen, moet men de onderlaag met een geschikte VOLTECO mortel (zie relatieve technische fiches) herstellen.

Wanneer men opwellend water aantreft, moet men een dichting met sneldrogende, waterwerende mortel TAP 3/I-PLUG uitvoeren (zie relatieve technische fiches).

Vorbereiding van discontinue elementen van de oppervlakken (positieve hydrostatische druk)

- **STORTVOEGEN** Sluit de stortvoeg tussen de vloer en de verticale muur door een kimnaad van 3x3 cm aan te brengen met SPIDY 15-snelmortel (zie relevant technisch gegevensblad); horizontale en verticale voegen, bij afwezigheid van WT-pakkingen (zie relevante technische gegevensbladen), moeten worden vastgezet met BI FLEX System (zie relevant technisch gegevensblad).
- **AFSTANDHOUDERS** Verwijder de afstandhouders aan beide zijden van het metselwerk en stuc met snelmortel SPIDY 15
- **DOORGANGEN** Dicht alle doorgangen af met mastiek AKTI-VO 201 (zie het betreffende technische blad)
- **VOEGEN, SCHEUREN EN RANDEN** Verbind alle voegen, uitgesproken scheuren en, bij afwezigheid van WT-pakkingen, ook horizontale en verticale randen (zelfs als de kimnaad aanwezig is) met BI FLEX System.

Vorbereiding van discontinuïteiten in het oppervlak (negatieve hydrostatische druk en voor alle gevallen van waterinsluitingsconstructies)

- **WATERLEKKEN** Dicht alle waterlekken af met snelmortel TAP 3/I-PLUG
- **STORTVOEGEN** Bescherm alle stortvoegen met BI FLEX System
- **SCHEUREN** De scheuren afdichten met mastiek AKTI-VO 201 en/of BI FLEX System
- **DOORGANGEN** Dicht alle doorgangen af met mastiek AKTI-VO 201
- **VOEGEN** Bescherm alle structurele voegen met BI FLEX System

Vorbereiding van het mengsel

Giet water voor het mengsel (5,6 l per zak, wat overeenkomt met 28% in gewicht) in een recipiënt en voeg het poeder langzaam toe terwijl u alles met de mixer die op de boormachine is aangebracht circa 3 minuten mengt, tot een homogeen mengsel wordt verkregen.

Toepassing

Maak de drager nat tot er geen vocht meer geabsorbeerd wordt.

In geval van sterk absorberende ondergronden moet het oppervlak nat gehouden worden tot de toepassing van BI MORTAR CONCRETE SEAL plaatsvindt.

BI MORTAR CONCRETE SEAL in twee lagen aanbrengen met een kwast, Volteco ROLLER, Volteco BORSTEL of metalen spatel.

De eerste laag moet alle oneffenheden gelijkmatig bedekken en poreuze delen van het oppervlak opvullen.

Als de kwast/borstel neigt om het product mee te nemen, moet u de drager wat meer bevochtigen.

De tweede laag moet worden aangebracht wanneer de eerste laag voldoende is uitgehard, dit is gewoonlijk de dag erna, maar in ieder geval niet eerder dan na 8 uur.

Maak de oppervlakken nat en breng de tweede laag aan, zorg ervoor dat u de waterdichte laag gelijkmatig tot stand brengt.

Spuittoepassing

Het product kan ook aangebracht worden met een pleistermachine met lans voor scheren, op voorwaarde dat het product apart gemengd wordt (voor meer informatie, contacteer de Technische Dienst van Volteco).

Uitharding

In het geval van waterdicht maken van funderingsmuren moet een droging van minstens 24 uur plaatsvinden, na de toepassing, voordat ingraving plaatsvindt.

Bij coating van de dichting met ongeacht welk beschermende laag of afwerking (keramische coating, beschermende baksteen, pleister, cementpleister, plastic drainage, enz.) moet na de toepassing een droging van minstens 3 dagen plaatsvinden.

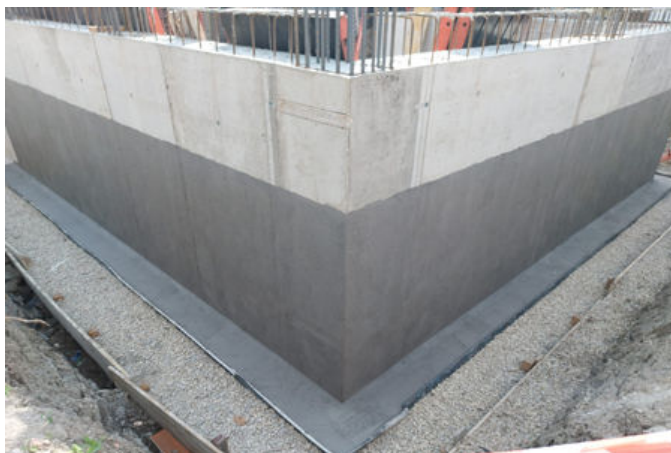
In het geval van waterdicht maken van structuren die ervoor bestemd zijn water te bevatten, moet een droging van minstens 7 dagen plaatsvinden nadat de toepassing aangebracht is.

In geval van lage temperaturen, hoge vochtigheid of vroegtijdig contact met water, kan het langer duren voordat het product droog is.

Afwerking

Bij toepassingen binnen is het aangeraden om de muren te bekleden met het CALIBRO-systeem (zie desbetreffende technische fiche) als condenswerende laag, waarop men de afwerking met X-LIME (zie desbetreffende technische fiche) kan uitvoeren.





Referenties beschikbaar op www.volteco.com

VERBRUIK EN RENDEMENT

2,5÷3 kg/m², in functie van de oneffenheid en ruwheid van de onderlaag.

Met een zak BI MORTAR CONCRETE SEAL kunt u 8÷10 m² oppervlak waterdicht maken.

VERPAKKING EN OPSLAG

Zak van 20 kg.

De producten moeten opgeslagen worden op een droge plaats die bescherming biedt tegen de zon en vochtigheid met temperaturen onder de +5°C.

BI MORTAR CONCRETE SEAL in de originele verpakking is 18 maanden houdbaar.

WAARSCHUWINGEN - BELANGRIJKE OPMERKINGEN

Geen water toevoegen om de gebruikstijd te verlengen.

BI MORTAR CONCRETE SEAL niet aanbrengen bij temperaturen lager dan +5°C of als wordt verwacht dat de temperatuur onder 0°C daalt in de volgende 24 uur.

Vermijd dat BI MORTAR CONCRETE SEAL tijdens het drogen aan wind of aan hoge temperaturen wordt blootgesteld; houd het oppervlak in dergelijke gevallen vochtig tot het product volledig hard is geworden.

In lokalen waar weinig ventilatie is of waar een hoge vochtigheidsgraad is, kunnen er zich belangrijke condensfenomenen voordoen.

De gegevens van voorbereiding en installatie verwijzen naar normale omgevingsomstandigheden (temperatuur +20°C; relatieve vochtigheidsgraad 60%).

FYSISCHE EN TECHNISCHE KENMERKEN

Specificaties	Waarden
Aanblik	grijs poeder
Mengselconsistentie	vloeistof
Applicatietemperatuur	van +5°C tot + 30°C
Verwerkingstijd bij +20 °C	20'
Maximale totale grootte	1 mm
Specifiek gewicht	> 1,85 kg/l
Mengverhouding	100 delen poeder 28 delen water

Kenmerk	Testmethode	Prestatievereisten;UNI EN 1504-2	Verklaarde prestatie	Gecertificeerde prestatie
Hechting op onderlaag	UNI EN 1542	≥ 1 MPa	≥ 1 MPa	2,65 MPa
Capillaire absorptie	UNI EN 1062-3	≤ 0,1 kg*m ⁻² *h ^{-0,5}	< 0,1 kg*m ⁻² *h ^{-0,5}	0,002 kg*m ⁻² *h ^{-0,5}
Doorlaatbaarheid voor waterdamp (equivalente dikte Sd)	UNI EN 7783-2	Klasse 1: Sd≤ 5 m	-	SD = 1,06 m
Resistentie tegen compressie	UNI EN 12190	Niet vereist	> 10 Mpa (1 dag) >25 Mpa (7 dagen) > 30 Mpa (28 dagen)	-
Weerstand tegen vuur	UNI EN 13501-1	Classificatie	-	Klasse A1

De vermelde data zijn bekomen in labo bij 20°C en 60% Vo.

Kenmerk	Certificeringsinstantie	Testmethode	Gecertificeerde prestatie
Ondoorlaatbaarheid negatieve stuwkracht (onderlaag van beton Water/Cement: 0,7)	IMM SA (Switzerland)	UNI EN 12390-8	9 Bar: geen passage
Weerstand tegen ernstige chemische agressie	SOCOTEC ITALIA SRL	UNI EN 13529	Vermindering hardheid (Shore D): < 2%

BEKIJK VIDEO'S EN AANVULLENDE INFORMATIE

Veiligheidsinformatiebladen



Prestatieverklaring



Items van het bestek



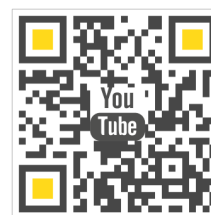
Technische schema's en BIM



EPD-verklaring



YouTube-video



VEILIGHEID

Raadpleeg het betreffende Veiligheidsinformatieblad.

 1381	VOLTECO S.p.a Via delle Industrie, 47 - 31050 Ponzano Veneto (I)
17 DOP 0028 EN 1504-2:2005 1381-CPR-1160 BI MORTAR CONCRETE SEAL Systemen ter bescherming van betonoppervlakken: Bekleding om vocht onder controle te houden (MC) en de weerstand te verhogen (IR)	
Brandgedrag: Klasse A1 Doorlaatbaarheid voor waterdamp: Klasse I Capillaire absorptie en waterdoorlaatbaarheid: $< 0,1 \text{ kg}^* \text{m}^{-2} \cdot \text{h}^{-0,5}$ Hechting: $\geq 1 \text{ N/mm}^2$ Hechting ten gevolge van thermische compatibiliteit: • Deel 1: Cycli vorst-dooi: NPD • Deel 2: Onweerscycli (thermische schok): NPD • Deel 3: Thermische cycli zonder onderdempeling in doozout: NPD Weerstand tegen scheurvorming: NPD Gedrag na blootstelling aan inwerking van kunstmatige weersinvloeden: NPD Thermische veroudering 7 dagen bij 70°C: NPD Lineaire krimp: NPD Thermische expansiecoëfficiënt: NPD Hechting middels schuine snijproef: NPD Slipweerstand: NPD Antistatisch gedrag: NPD Hechting op vochtig beton: NPD Gevaarlijke stoffen: Zie VIB	

COPYRIGHT

© Copyright Volteco S.p.A. - All rights reserved.

Informatie, afbeeldingen en teksten die zijn opgenomen in dit document zijn de exclusieve eigendom van Volteco S.p.A.

Kunnen veranderen op elk moment zonder voorafgaande kennisgeving.

De meest bijgewerkte versies van dit en andere documenten (onderdelen van het bestek, brochures, anders) staan op www.volteco.com aanwezig zijn.

In het geval van de vertaling kan de tekst technische en taalkundige onvolkomenheden bevatten.

WETTELIJKE VOORSCHRIFTEN

Opmerking voor de koper/installateur:

Dit document dat door Volteco S.p.A. ter beschikking wordt gesteld, is hoofdzakelijk om de koper/plaatser te ondersteunen en aanwijzingen te geven.

Er wordt niet ingegaan op de nodige details met betrekking tot de afzonderlijke werkcontext, waar Volteco S.p.A. in ieder geval buiten blijft.

Dit vormt geen wijziging of uitbreiding van de eigen verplichtingen van de fabrikant Volteco S.p.A.

Het is aan variaties onderhevig, wat betekent dat de plaatser zich eerst moet informeren via de website www.volteco.com voordat hij het product gaat aanbrengen.

De bovenstaande verduidelijkingen strekken zich uit tot de pre-post-sales technische/commerciële informatie van het commerciële netwerk.