



BI MORTAR CONCRETE SEAL



PERSHKRIM I PRODUKTIT

BI MORTAR CONCRETE SEAL është një produkt kristalor hidroizolues çimento me lidhje të kryqëzuara. Realizon në ri-veshje të vazhdueshme që pengon kalimin e ujit edhe me presion negativ (9 Bar), veçanërisht rezistent ndaj përplasjeve dhe gërryerjeve.

APLIKIMI I PRODUKTIT

• Hidroizolim i sipërfaqeve në beton ose muraturë, nën dhe lartë mbi tokë, siç puse te vogla, vaskat, pishinat, kanalet, mure themelesh, bodrume dhe hendeqe për ashensorë

PERFITIMET

- E vlefshme për përdorime të brendshme dhe të jashtme
- Veçanërisht rezistente ndaj gërryerjes dhe ndaj përplasjeve
- I përshtatshëm në kontakt të vazhdueshëm me ujë
- Maturim i lehtë edhe në kushte të një lagështie të fortë dhe në ambiente të mbyllura
- Applicazione semplice, rapida ed economica; ottima lavorabilità
- Performanca të shkëlqyera të hidroizolimit ndaj ujit
- I përshtatshëm nga avulli
- Përdorje në shtytje hidrostatike negative dhe pozitive

PERGATITJA DHE VENDOSJA NE PUNE

Pergatitja e siperfaqeve

Kontrolloni pershtatshmerine e struktures me ngarkimet hidrostatike; ne raste mbajtje te ujit kryeni nje prove pre-ngarkese.

Pastroni nga cdo prani te produkte vaji ose yndyre dhe hiqni pjese jo te perputhshme (kore).

Lani me presion deri ne mbushjen e suportit duke eliminuar ujin e tepert perpara aplikimit.

Restauroni suportin me llacin e duhur Volteco (shiko skedën e saj teknike) ne raste te siperfaqeve shume te parregullta ose muratura te perziera.

Ne raste rrjedhje ujrash te lokalizuara kryeni bllokimin me llac hidrik me hedhje te shpejte TAP 3/I-PLUG (shiko skedën e saj teknike).

Pergatitja e elementeve te jo-vazhdimesise se siperfaqeve (presion hidrostatik pozitiv)

- NYJET NDËRTIMORE Lidhni procesin e hedhjes midis daltës dhe murit vertikal duke bërë një guaskë 3x3 cm me llaç SPIDY 15 me shpejtësi të lartë (shih fletën teknike relative); Të shtënat horizontale dhe vertikale, në mungesë të gaskets WT (shih fletët teknike përkatëse), duhet të monitorohen me BI FLEX System (shih fletën teknike përkatëse).
- NDARESIT Hiqni ndaresit ne te dyja anet e murit dhe stukoni me malte te shpejte SPIDY 15
- TRUPA KALUES Bllokoni te gjithë trupat kalues, duke perfshire ndaresit dhe tubacione, me rreshire AKTI-VO 201 (shiko skeden teknike perkatese)
- NYJE, ÇARJE DHE CEPA Lidhni të gjitha nyjet, çarjet e shënuara dhe, në mungesë të guarnicioneve WT, edhe skajet horizontale dhe vertikale (edhe aty ku ka predha) me Sistemin BI FLEX System.

Përgatitja e elementeve të ndërprerjes së sipërfaqes (presioni hidrostatik negativ dhe për të gjitha rastet e strukturave të mbajtjes së ujit)

- FLUKSET HYRESE TE UJIT Bllokoni cdo fluks hyres te ujit me llac te shpejte TAP 3/I-PLUG
- NYJET NDËRTIMORE Kontrolloni të gjitha nyjet e ndërtimit me Sistemin BI FLEX System
- ÇARJE Mbyllni çarjet me mastikë AKTI-VO 201 dhe/ose BI FLEX System
- TRUPA KALUES Bllokoni te gjithë trupat kalues, duke perfshire ndaresit dhe tubacione, me rreshire AKTI-VO 201
- NYJE Monitoroni të gjitha nyjet strukurore me sistemin BI FLEX System

Pergatitja e brumit

Derdhni ne nje ene ujin per brumin (5,6 l per nje thes e barabarte me 28% ne peshe) dhe me ngadalë pluhurin duke e përzier me përzierësin e lidhur me shpuesin per rreth 3 minuta deri ne arrijten e nje brumi te lengshem dhe te njëtrajtshme.

Aplikimi

Njomni mbështetësin deri ne refuzim.

Ne rast bazash shume thithese mbani siperfaqen e njome deri ne aplikimin e BI MORTAR CONCRETE SEAL.

Aplikoni BI MORTAR COCONCRETE SEAL në dy shtresa me furçë, ROLLER Volteco, Furçë Volteco ose shpatull metalike.

Dora e pare duhet te mbuloje ne menyre te njetrajtshme cdo parregullsi dhe te mbushe poret siperfaqesore.

Nëse furça/lecka tenton të tërheqë produktin, suporti duhet të njomet.

Dora e dyte duhet te aplikohet kur dora e pare te jete ngurtësuar mjaftueshëm, normalisht ditën me vone por gjithsesi jo me pare se 8 ore.

Njomni sipërfaqet dhe aplikoni shtresën e dyte duke pasur kujdes te krijoni njëtrajtshmëri te shtresës hidroizoluese.

Aplikimi me sperkatje

Produkti mund të aplikohet edhe me një makineri suvatimi me heshtë zbutëse pas përzierjes së produktit veçmas (për më shumë informacion kontaktoni Shërbimin Teknik Volteco).

Vjetersimi

Ne raste hidroizolimi te mureve te themeleve, lini te vjetersohet per te pakten 24 ore nga aplikimi perpara futjes nen toke.

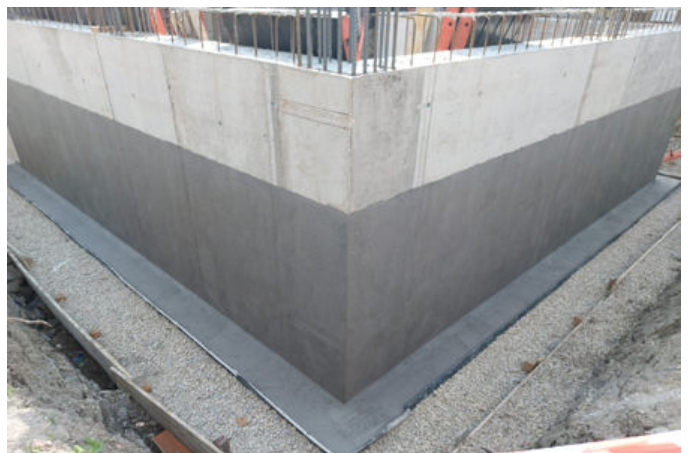
Ne raste riveshje te hidroizolimit me cdo tip shtrese mbrojtese (riveshje ne qeramike, masete mbrojtese, suva, nivelim cimentoje, drenazh plastik, etj.), lereni te vjetersoje per te pakten 3 dite nga perfundimi i aplikimit.

Ne rast hidroizolimi te strukturave te destinuar per permbajtjen e ujit, lini te vjetersohet te pakten 7 dite nga perfundimi i aplikimit.

Ne raste te nje temperature te ulet, lageshti te madhe ose kontakt te parakohshem me ujin, kohet e maturimit mund te zgjaten.

Perkryerja

Ne mjedise te brendshme këshillohet ri-veshja e mureve me sistemin CALIBRO (shihni fletën e të dhënave teknike relative) si shtrese kundër kondensimit mbi te cilin eshte e mundur te kryeni nje pune përfundimtare me X-LIME (shihni fletën e të dhënave teknike relative).



Referenca të disponueshme në www.volteco.com

KONSUMI OSE RENDIMENTI

2,5÷3 kg/m², persa i perket parregullsise dhe vrazhdesise se suportit.

Me nje thes BI MORTAR CONCRETE SEAL hidroizolohen 8÷10 m² siperfaqe.

PAKETIMI DHE MAGAZINIMI

Thes prej 20 kg.

Ruajtja e produkteve duhet të kryhet në një mjedis të thatë të mbrojtur nga dielli, lagështia dhe temperaturat nën 5 °C.

BI MORTAR CONCRETE SEAL në paketimin e tij origjinal ka një jetëgjatësi prej 18 muajsh.

PARALAJMERIME - SHENIME TE RENDESISHME

Mos shtoni uje per te zgjatur kohen e perdorimit.

Mos aplikoni BI MORTAR CONCRETE SEAL me temperatura me te ulta se +5 °C ose nese parashikohet te zbrese ne 0 °C ne 24 oret e metejshme.

Shmangni, ne fazen e hedhjes, ekspozimin e BI MORTAR CONCRETE SEAL ne ere ose ne temperatura te larta; ne keto raste mbani te njome siperfaqen deri ne ngurtesimin e perfunduar.

Ne lokale me ajrosje te dobet ose me perqindje te larte te lageshtires, mund te prezantohen fenomene te rendesishme te kondensimi.

Të dhënat e përgatitjes dhe instalimit i referohen kushteve normale mjedisore (temperatura +20 °C; lagështia relative 60%).

KARAKTERISTIKAT FIZIKE DHE TEKNIKE

Vecantia	Vlera
Paraqitja	pluhur gri
Konsistenca e përzierjes	lëng
Temperatura e aplikimit	nga +5 °C në + 30 °C
Koha e perpunimit ne +20 °C	20'
Madhësia maksimale e agregatit	1 mm
Pesha specifike	> 1,85 kg/l
Raporti i përzierjes	100 pjesë pluhur 28 pjesë ujë

Karakteristikat	Metoda e proves	Kerkesat e performances;UNI EN 1504-2	Performanca e deklaruar	Performanca e certifikuar
Aderim me suportin	UNI EN 1542	≥ 1 MPa	≥ 1 MPa	2,65 MPa
Thithje kapilare	UNI EN 1062-3	≤ 0,1 kg*m ⁻² *h ^{-0,5}	< 0,1 kg*m ⁻² *h ^{-0,5}	0,002 kg*m ⁻² *h ^{-0,5}
Pershkrueshmeria e	UNI EN 7783-2	Klasa 1 1: Sd≤ 5 m	-	SD = 1,06 m

Karakteristikat	Metoda e provës	Kerkesat e performances;UNI EN 1504-2	Performanca e deklaruar	Performanca e certifikuara
avujve te ujit (trashesi ekuivalente Sd)				
Rezistenca ne ngjeshje	UNI EN 12190	Nuk kërkohet	> 10 Mpa (1 dite) >25 Mpa (7 dite) > 30 Mpa (28 dite)	-
Rezistenca ndaj zjarrit	UNI EN 13501-1	Klasifikimi	-	Klasa A1

Te dhenat e sjella jane arritur ne laborator ne +20°C dhe 60% U.R.

Karakteristikat	Subjekti Certifikues	Metoda e provës	Performanca e certifikuara
Padepertueshmeri ne shtytje negative (mbeshtetje te betonit Uje/Cimento: 0,7)	IMM SA (Switzerland)	UNI EN 12390-8	9 Bar: asnje kalim
Rezistence ndaj sulmit kimik te forte	SOCOTEC ITALIA SRL	UNI EN 13529	Reduktim i ngurtesise (Shore D): <2%

SHIKONI VIDEO-T DHE LEXONI INFORMACIONIN E THELLUAR

Skeda e sigurisë

Deklarata e performances

Artikuj specifikimi

Diagrame teknike dhe BIM

Deklaratë EPD

Video në YouTube



SIGURIA

Referohuni gjithmone Skedes se saj me te Dhenat mbi Sigurine.

	VOLTECO S.p.a Via delle Industrie, 47 - 31050 Ponzano Veneto (I)
	17 DOP 0028 EN 1504-2:2005 1381-CPR-1160 BI MORTAR CONCRETE SEAL Sistem mbrojtës se siperfaqes me beton: Riveshje per kontrollin e lageshtires (MC) dhe rritje e rezistences (IR)
Reagim ndaj zjarrit: Klasa A1 Pershkrueshmeria e avujve te ujit: Klasa I Thithje kapilare dhe pershkrueshmeria e ujit: < 0,1 kg*m ⁻² *h ^{0,5} Aderim: ≥ 1 N/mm ² Aderim si rrjedhoje e perputhjes termike: • Pjesa 1: Cikli ngrirje-shkrirje: NPD • Pjesa 2: Cikli i stuhive (shock termik): NPD • Pjesa 3: Ciklet termike pa zhytje ne kripra shkrirje: NPD Rezistence ndaj carjeve: NPD Sjellje pas ekspozimit ndaj aksioneve te agjenteve atmosferik artificiale: NPD Vjetersimi termik 7 dite dhe 70°C: NPD Tereheqje lineare: NPD Koeficienti i zgjerimit termik: NPD Aderim nepermjet provës se prerjes se zhdrejte: NPD Rezistence ndaj rreshkitjes: NPD Sjellje antistatike: NPD Aderim mbi beton te lagesht: NPD Substanca te rrezikshme: Shikoni SDS	

COPYRIGHT

© Copyright Volteco S.p.A. - Te gjitha te drejtat te rezervuara.

Informacion, Imazhe dhe tekstet e permbajtura ne kete dokument jane pronesi ekskluzive e Volteco S.p.A.

Mund te ndryshoje ne cdo moment pa paralajmerim.

Versionet me te azhornuara te ketij dhe dokumenta te tjera (zera te kapitujve, brochure, tjetet) jane te pranishme ne www.volteco.com.

Ne raste perkthimi teksti mund te permbaje parregullsi teknike dhe gjuhesore.

SHENIME LIGJORE

Shënim per bleresin/instaluesin:

Dokumenti i pranishëm i vene ne dispozicion nga Volteco S.p.A. eshte vetëm mbështetës dhe tregues per bleresin/aplikuesin.

Mos konsidero thellimet te kontekstit te vetëm operativ, te cilit Volteco S.p.A. qëndron ne çdo rast e huaj.

Nuk ndryshon dhe nuk shtrihen detyrimet qe i përkasin prodhuesit Volteco S.p.A.

Mund te ndryshohet ne varësi te te cilave aplikuesi duhet te azhurnohet përpara çdo aplikimi te vetëm duke konsultuar faqen www.volteco.com.

Sqarimet e mësipërme shtrihen në informacionin teknik/tregtar para-post shitjes të rrjetit tregtar.