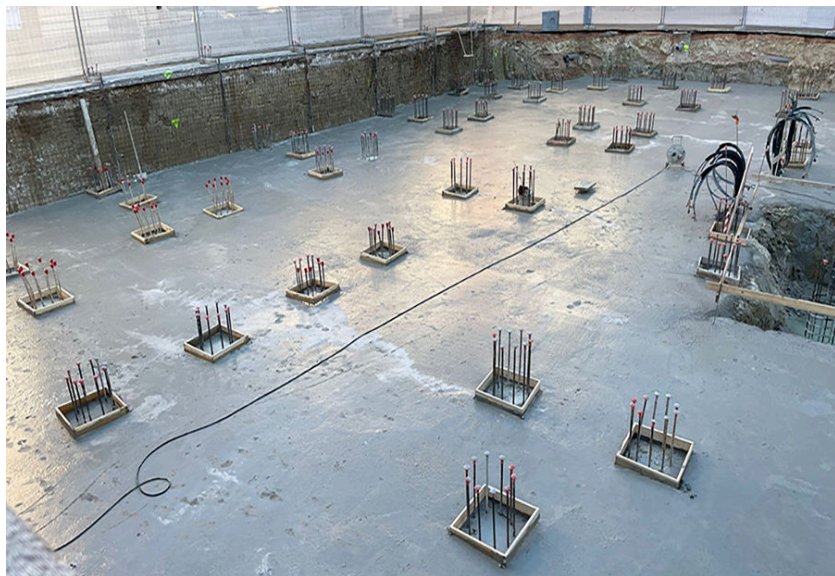




BI MORTAR LEVELLING SEAL



HIDROIZOLACIJSKI MORTOVI - BRZI
MORTOVI



OPIS PROIZVODA

BI MORTAR LEVELLING SEAL je vodootporni, za izlivanje, samonivelirajući beton s kompenziranim skupljanjem pogodan za sve namjene koje zahtijevaju hidroizolaciju i izvedbe visoke izdržljivosti. Lako obradiv, ako se pomiješa sa šljunkom, pogodan je za izradu debelih odljevaka.

GDJE SE KORISTI

- Strukturalna reintegracija stupova i greda lijevanjem u oplate
- Sidrenje vijaka za pragove i metalnih struktura
- Obnova glava stupova i dijafragmi
- Brtvljenje metalnih vrata, dizalica i općenito strojeva
- Punjenje krutih spojnica između montažnih elemenata
- Obnova betonskih, industrijskih, cestovnih podloga, zračnih luka i parkirališta
- Vodoravno lijevanje za ponovnu izradu (npr. dno jama dizala, otvori za prozračivanje, spremnici itd.) čak i u slučaju smanjenih debljina i/ili negativnih uvjeta uzgona

PREDNOSTI

- Čini jednostavnijim faze nanošenja jer ojačava i impregnira u jednom jedinom nanošenju
- Sidrenja visoke izdržljivosti
- Visoke mehaničke otpornosti
- Zaštita od plina radona

- Prikladno za unutarnju i vanjsku primjenu
- Dobra mogućnost poravnavanja
- Bez praznina prilikom obnove
- Teško da je podložan trošenju

PRIPREMA I IZVEDBA

Priprema površina

Savršeno prijanjanje sredstva BI MORTAR LEVELLING SEAL na podlogu je usko vezano s pripremom površine na koju se nanosi mort; zbog toga je preventivno potrebno:

Zabrtviti brtvilom AKTI-VO 201 (pogledati odgovarajući tehnički list) moguće prodore.

U slučaju lokaliziranog prodora vode obavite brtvljenje hidrauličnim brzovezujućim mortom TAP 3/I-PLUG (vidi odgovarajuće tehničke listove).

Pažljivo ukloniti brušenjem ili sačmarenjem sve oštećene dijelove.

Ohrapavite površinu uklanjanjem prisutnih folija ili cementnog mlijeka sve dok ne dođete do čvrste, otporne i hrapave podloge hrapavosti veće od ili jednake 5 mm.

Očistiti od hrđe svaki vidljivi dio armature.

Očistite svu prljavštinu, ulje, mast i uklonite sve labave dijelove.

Kod popravljivanja podova, pripremiti površine koje imaju maksimalne dimenzije od m 3x3 (9 m²).

U slučaju lokaliziranog sidrenja ili restauracije, ako je potrebno, sidrene šipke treba umetnuti u postojeću strukturu.

Predvidite korištenje metalne mreže za ojačanje koja se pričvršćuje spojnim pločicama na podlogu ili korištenjem proizvoda CONNETTORE 20 kako bi se omogućila prikladna kompenzacija prilikom povlačenja sredstva BI MORTAR LEVELLING SEAL.

Dovoljno zasititi površinu vodom na način da se održava vlažnom od samog početka nanošenja.

Uklonite svaki trag stajaće vode.

Priprema smjese

Dodajte u miješalicu za žbuku vodu za smjesu (3 l po vreći što odgovara 12% težine).

Polako dodajte proizvod dok je mješalica u radu.

Eventualno dodajte u slučaju potrebe nanošenja debelog sloja, suhi i čisti šljunak granulacije 6÷16 mm, sve do 30% težine

Miješati smjesu u trajanju od otprilike 3 minute, potom provjeriti obradivost; eventualno dodati manju količinu vode sve dok se ne postigne potrebna gustoća (male količine vode neće promijeniti svojstva proizvoda).

Dovršite s miješanjem smjese miješajući još 3 minute.

Nanošenje

BI MORT LEVELLING SEAL mora se nanositi u jednom sloju minimalne debljine 4 cm s odgovarajućom kontrastnom armaturom.

Debljine od 2 do 4 mm cm mogu se izvoditi sve dok je podloga hrapava i primijenjeni su odgovarajući proizvodi CONNETTORE 20 koji se suprotstavljaju ekspanzivnom djelovanju.

U slučaju ulijevanja bez oplata, preventivno pripremite odgovarajuće oplata, zatim izvršite uljevanje proizvoda BI MORTAR LEVELLING SEAL samo s jedne strane oplata.

Ulijevanje se treba provesti bez prekida te, u slučaju korištenja oplata, držati pod oplatom u trajanju od najmanje 24 sata.

U slučaju prisilno izrađenih odljevaka u različito vrijeme, ako je potrebna hidroizolacija, spojevi za lijevanje ili dilatacijski spojevi moraju biti opremljeni vodonepropusnim sustavom BI FLEX System (pogledajte odgovarajući tehnički list).

U slučaju intervencija u korespondenciji sa konstrukcijskim spojevima, obratite se Volteco tehničkoj službi.

Strojno nanošenje

Proizvod se također može nanositi strojem za žbukanje s kopljem za zaglađivanje nakon zasebnog miješanja proizvoda (za više informacija kontaktirajte tehničku službu tvrtke Volteco).

U tom slučaju uvijek poštujujte prethodne napomene za primjenu.

Završna obrada

Izvršite završnu obradu površine zidarskom lopaticom ili zidarskom letvom.

Prije nanošenja eventualnih obloga, ostavite da se suši najmanje 7 dana od završetka zalijevanja.



Reference dostupne na www.volteco.com

POTROŠNJA I UČINKOVITOST

19 kg/m² za centimetar nanese debljine.

Od jedne vreće BI MORTAR LEVELLING SEAL izmiješanog s vodom dobiva se otprilike 13 l morta.

PAKIRANJE I SKLADIŠTENJE

Vreća od 25 kg.

Proizvodi se moraju čuvati na suhom mjestu zaštićenom od sunca, vlage i temperatura nižih od 5 °C.

BI MORTAR LEVELLING SEAL u originalnom pakiranju ima rok trajanja od 18 mjeseci.

UPOZORENJA - VAŽNE BILJEŠKE

Ne dodavati vodu kako bi se produljilo vrijeme korištenja.

U slučaju visoke temperature ili vjetrova, održavati podlogu dovoljno vlažnom na način da se omogući pravilna maturacija.

U prostorijama koje nisu dovoljno ventilirane ili imaju visok postotak vlage, mogu se stvarati jači slučajevi kondenzacije.

Podaci za pripremu i ugradnju odnose se na normalne uvjete okoline (temperatura +20 °C; relativna vlažnost 60%).

FIZIČKE I TEHNIČKE KARAKTERISTIKE

Specifikacije	Vrijednosti
Izgled	sivi prah
Konzistencija smjese	tekućina
Temperatura nanošenja	od +5 °C do + 30 °C
Vrijeme obradivosti na +20 °C	20'
Maksimalna veličina agregata	2,40 mm
Omjer smjese	100 dijelova praha 12 dijelova vode

Karakteristika	Probna metoda	Zahtjevi učinkovitosti UNI EN 1504-3 Klasa R4	Deklarirana svojstva (**)	Certificirana svojstva (**)
Specifična težina	-	-	> 2,2 kg/l	-
Skupljanje	-	-	kontrolirano	-
Otpornost na savijanje nakon 1 dana nakon 7 dana nakon 28 dana	UNI EN 196-1 UNI EN 196-1 UNI EN 12190	- - -	> 4 MPa > 6 MPa > 7 MPa	- - 11,9 Mpa
Tlačna čvrstoća nakon 28 dana	UNI EN 12190	≥ 45 MPa	> 70 MPa	72,5 MPa
Sadržaj kloridnog iona	UNI EN 1015-17	≤ 0,05%	-	0,01%
Prijanjanje na beton	UNI EN 1542	≥ 2,0 MPa	> 3,0 MPa	3,5 MPa
Modul elastičnosti kod kompresije na 28 dana	UNI EN 13412	> 20 GPa	-	28,5 GPa
Otpornost na karbonizaciju	UNI EN 13295	dk < beton za provjeru (MC 0,45)	-	zahtjev zadovoljen
Koeficijent kapilarne apsorpcije	UNI EN 13057	≤ 0,5 kg*m ⁻² *h ^{-0,5}	< 0,4 kg*m ⁻² *h ^{-0,5}	0,11 kg*m ⁻² *h ^{-0,5}
Toplinska kompatibilnost dio 1. (prijanjanje nakon 50 ciklusa smrzavanja i odmrzavanja)	UNI EN 13687-1	≥ 2,0 MPa	-	2,8 MPa

Karakteristika	Probna metoda	Zahtjevi učinkovitosti UNI EN 1504-3 Klasa R4	Deklarirana svojstva (**)	Certificirana svojstva (**)
Toplinska kompatibilnost dio 2. (prijanjanje nakon 30 ciklusa nevremena)	UNI EN 13687-2	≥ 2,0 MPa	-	2,83 MPa
Toplinska kompatibilnost dio 4. (prijanjanje nakon 30 toplinskih ciklusa na suho)	UNI EN 13687-4	≥ 2,0 MPa	-	3,1 MPa
Otpornost na smicanje	UNI EN 13036-4	Klasa I: > 40 cjelina s probom na vlažno Klasa II: > 40 cjelina s probom na suho Klasa III: > 55 cjelina s probom na vlažno	-	Suho: klasa II Vlažno: klasa I
Reakcija na vatru	UNI EN 13501-1	Klasifikacija	-	Euro klasa A1

Karakteristika	Probna metoda	Zahtjevi učinkovitosti UNI EN 1504-6	Deklarirana svojstva (**)	Certificirana svojstva (**)
Sadržaj kloridnog iona	UNI EN 1015-17	≤ 0,05 %	-	0,01 %
Čvrstoća na izvlačenje čeličnih šipki - pomak pri opterećenju od 75 kN	UNI EN 1881	≤ 0,6 mm	-	0,35 mm
Reakcija na vatru	UNI EN 13501-1	Klasifikacija	-	Euro klasa A1

Karakteristika	Ustanova za certifikaciju	Probna metoda	Certificirana svojstva (**)
Nepropusnost	IMM SA (Switzerland)	UNI EN 12390-8	7 Bar: bez prolaza
Koeficijent difuzije plina radona	CZECH TECHNICAL UNIVERSITY IN PRAGUE	ISO/TS 11665-13	6,5 E-9 m ² /s

Navedeni podaci dobiveni su u laboratoriju na temperaturi od +20°C i 60% Rel.Vlaž.

* Vrijednosti učinkovitosti jamči tvrtka VOLTECO

** Utvrđene vrijednosti učinkovitosti jamče druga akreditirana tijela

POGLEDAJTE VIDEO ZAPISE I DODATNA OBJAŠNENJA

Sigurno-tehnički
listovi

Izjava o svojstvima
proizvoda

Stavke tehničkog
opisa

Tehnički dijagrami i
BIM



Izjava o ekološkom
proizvodu (EPD)

Video na
YouTubeu



SIGURNOST

Vidi List sa Sigurnosnim Podacima.

	VOLTECO S.p.a Via delle Industrie, 47 - 31050 Ponzano Veneto (I)		VOLTECO S.p.a Via delle Industrie, 47 - 31050 Ponzano Veneto (I)
	23 DOP 0047 EN 1504-3:2006 1381-CPR-1160 BI MORTAR LS Strukturalno i nestrukturalno popravljajanje: CC mort za popravke za obnavljanje betona, ojačanje struktura i konzervaciju ili popravljajanje.		23 DOP 0048 EN 1504-6:2006 1381-CPR-1160 BI MORTAR LS Sidreni cementni mort za ojačavanje betona ugradnjom armature (armature)
Reakcija na vatru: Klasa A1 Tlačna čvrstoća: Klasa R4 \geq 45 MPa Sadržaj kloridnog iona: \leq 0,05% Prijanjanje: \geq 2,0 MPa Otpornost na karbonizaciju: dk \leq cls rif. (MC 0,45) Modul elastičnosti: \geq 20 GPa Prijanjanje s obzirom na toplinsku usklađenost: • 1 Dio: Ciklusi smrzavanja- odmrzavanja: \geq 2,0 MPa • 2 Dio: Ciklusi nevremena (toplinski udar): \geq 2,0 MPa • 4 Dio: Ciklusi na suho: \geq 2,0 MPa Otpornost na klizanje: na suhom klasa II; na vlažnom klasa I Kapilarna apsorpcija: \leq 0,5 kg*m ⁻² *h ^{-0,5} Skupljanje/sirenje spriječeni: Nije relevantno Koeffcijent toplinskog širenja: Nije bitno Opasne tvari: Pogledajte SDS	Reakcija na vatru: Klasa A1 Sadržaj kloridnog iona: \leq 0,05% Pomak čvrstoće izvlačenja: \leq 0,6 mm pri opterećenju od 75 kN Opasne tvari: Pogledajte SDS		

AUTORSKA PRAVA

© Copyright Volteco S.p.A. - All rights reserved.

Informacije, slike i tekst koje sadrži ovaj dokument predstavljaju isključivo vlasništvo tvrtke Volteco S.p.A.

Mogu se izmijeniti u svakom trenutku bez prethodne najave.

Najnovije verzije ovog, kao i drugih dokumenata (stavke troškovnika, brošure i ostalo), dostupne su na stranici www.volteco.com.

Prevedeni tekst može sadržavati tehničke i jezične nepravilnosti.

PRAVNE OPASKE

Opaska za kupca/instalatera:

Ovaj dokument koji ustupa na raspolaganje Volteco S.p.A. je okviran i služi isključivo kao pomoć kupcu/korisniku.

Nije uzet u razmatranje svaki pojedini slučaj radnog okruženja, od kojih se tvrtka Volteco S.p.A. ograničuje.

Ne mijenja i ne proširuje obaveze proizvođača Volteco S.p.A.

Osjetljiv na promjene prema kojima se izvođač mora prilagoditi prije svake aplikacije koristeći www.volteco.com.

Gore navedena pojašnjenja odnose se na tehničke/komercijalne podatke prodajne mreže prije prodaje.