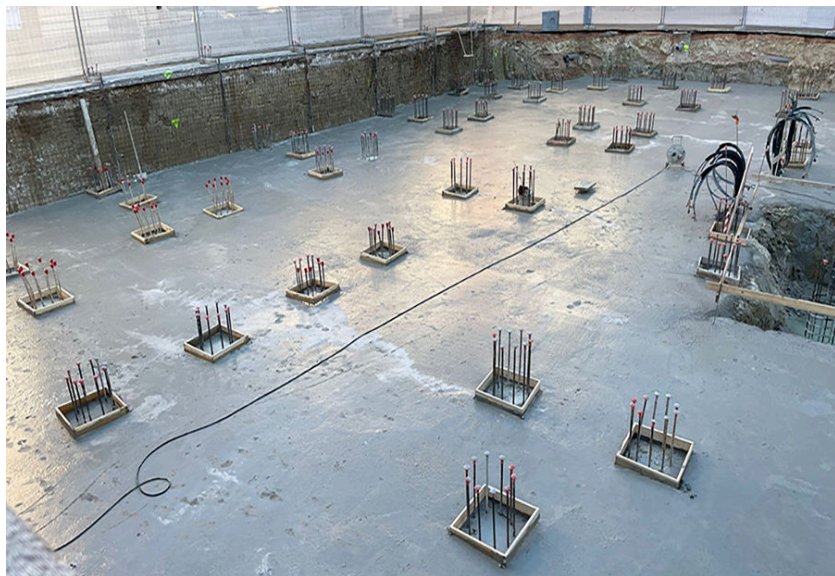




BI MORTAR LEVELLING SEAL



ГИДРОИЗОЛЯЦИОННЫЕ РАСТВОРЫ -
БЫСТРОСХВАТЫВАЮЩИЕСЯ
РАСТВОРЫ



ОПИСАНИЕ ПРОДУКТА

BI MORTAR LEVELLING SEAL - это распыляемый, водонепроницаемый и самовыравнивающийся бетон с компенсированной усадкой, который подходит для всех видов работ, требующих гидроизоляции и высокой прочности.

Легко обрабатывается, если перемешать с гравием, подходит для создания более толстых струй.

НАНЕСЕНИЕ ПРОДУКТА

- Ремонт пилонов и балок с применением опалубки
- Закрепление анкерных болтов и металлических структур
- Реконструкция оголовков свай и диафрагм
- Закрепление металлических рельс для ворот, подъемного крана и другого оборудования
- Заливка устойчивых стыков между сборными элементами
- Ремонт железобетонного промышленного пола, дорожного полотна, полов в аэропортах и на автостоянках.
- Горизонтальные заливки реконструкции (например, днищ лифтовых шахт, люков, резервуаров и т.д.) даже в случае уменьшенной толщины и/или условий отрицательной плавучести

ПРЕИМУЩЕСТВА

- Упрощает и сокращает этапы нанесения благодаря обеспечению усиления и гидроизоляции за одно нанесение
- Высокопрочное крепление
- Высокая механическая прочность

- Защита от газа радона
- Подходит для внутреннего и наружного использования
- Хорошо выравнивается (нивелируется);
- Отсутствие пустот при восстановлении
- Маловероятный износ

ПОДГОТОВКА И ПРИМЕНЕНИЕ

Подготовка поверхностей

Хорошая адгезия к опорам BI MORTAR LEVELING SEAL и зависит от качества препарирования, на которое будет наноситься раствор. Для этого необходимо внимательно выполнить следующие действия:

Загерметизировать герметиком АКТИ-VO 201 (см. соответствующую карту технических данных) сквозные подводки.

При ликвидации локальных протечек рекомендуется использовать быстросхватывающуюся гидрпломбу "TAP 3"/"I-PLUG" (см. соответствующие технические листы).

Удалить все видимые загрязнения на поверхности; при необходимости рекомендуется использовать пескоструйный аппарат или выполнить обтёску бучардой.

Обработать поверхность, удалить любую плёнку, смолу или бетон до достижения твёрдого основания, прочного и с неровностями, которые превышают или равны 5 мм.

Очистить от ржавчины арматурные стержни.

Очистите от грязи, масла, смазки и удалите незакрепленные детали.

При восстановлении полов подготовить поверхности максимальным размером 3x3 м (9 м²).

При бетонировании или локальных ремонтных работах, при необходимости, предусмотрите установку анкерных стержней в существующую конструкцию.

Необходимо использовать металлическую арматурную сетку и закрепить ее с помощью инкрустации, или используя РАЗЪЁМ 20, чтобы обеспечить для BI MORTAR LEVELLING SEAL необходимую компенсацию усадки.

Тщательно увлажнить основание, оставляя ее влажной до нанесения смеси.

Удалить скопления воды.

Приготовление раствора

Залейте в миксер для строительного раствора или в бетономешалку, воду (3 л на мешок, что соответствует 12% по весу).

Медленно добавлять продукт, при этом миксер должен находиться в движении.

Если необходимо, в случае заливки плотного слоя, добавить сухой очищенный гравий фракции (6÷16), до 30% веса

Вымешать смесь в течении около 3 минут, затем проверить на удобообрабатываемость, добавить при необходимости небольшое количество воды до получения необходимой консистенции (небольшие изменения в количестве воды не влияют на характеристики продукта).

Дополнительно вымешать полностью ещё в течении 3 минут.

Нанесение

BI MORTAR LEVELLING SEAL наносится за один прием толщиной не менее 4 см с достаточным контрастным усилением.

Толщина, в диапазоне 2 - 4 см, может быть выполнена, если обрабатывается основание и был установлен

специальный ПАЗЪЁМ 20 для ограничения расширительного действия.

В случае бетонирования без сдерживающих бортов подготовить заранее соответствующие опалубки, а затем залить BI MORTAR LEVELLING SEAL с одной стороны опалубки.

Струя должна выполняться без прерывания и, в случае наличия сдерживающих бортов, удерживаться не менее 24 часов.

В случае принудительного бетонирования отливок в разные периоды времени, если требуется гидроизоляция, швы бетонирования или деформационные швы должны быть заделаны гидроизоляционной системой BI FLEX System (см. соответствующий технический паспорт).

В случае вмешательства в конструктивные соединения обратитесь в техническую службу Volteco.

Механизированное нанесение

Кроме того, продукт можно наносить с помощью штукатурной машины с выравнивающей насадкой при условии предварительного смешивания продукта (для получения дополнительной информации обращаться в техническую службу Volteco).

В этом случае необходимо соблюдать приведенные выше указания по нанесению.

Финишная отделка

Выровненная поверхность заглаживается шпателем или выравнивающим бруском.

Перед нанесением облицовки оставить как минимум на 7 дней после бетонирования.



Референции на сайте www.volteco.com

РАСХОД И ВЫХОД ПРОДУКТА

19 кг/м² на см нанесенной толщины.

Из одного мешка BI MORTAR LEVELLING SEAL получается около 13 л раствора.

УПАКОВКА И ХРАНЕНИЕ

Мешок 25 кг.

Хранить продукт в сухом месте, защищенном от прямых солнечных лучей и влаги и температур ниже 5 °С.

BI MORTAR LEVELLING SEAL в оригинальной упаковке имеет срок годности 18 месяцев.

ПРЕДУПРЕЖДЕНИЯ - ВАЖНЫЕ ПРИМЕЧАНИЯ

Не добавлять воду для того, чтобы продлить время использования.

В ветреную или жаркую погоду, поддерживать основу влажной, чтобы обеспечить необходимый набор прочности.

Большая конденсация влаги возможна в помещениях с недостаточной вентиляцией или высокой влажностью.

Данные по подготовке и использованию относятся к нормальным условиям окружающей среды (температура +20 °С, относительная влажность 60%).

ФИЗИЧЕСКИЕ И ТЕХНИЧЕСКИЕ ХАРАКТЕРИСТИКИ

Характеристики	Значения
Внешний вид	серый порошок
Консистенция смеси	жидкость
Рабочая температура	от +5 °С и до + 30 °С
Время обрабатываемости при +20 °С	20'
Максимальный совокупный размер	2,40 мм
Соотношение смеси	100 частей порошка 12 частей воды

Характеристика	Метод испытания	Эксплуатационные требования UNI EN 1504-3 Класс R4	Заявленные показатели (**)	Сертифицированные показатели (**)
Удельный вес	-	-	> 2,2 кг/л	-
Сжатие	-	-	контролируемое	-
Прочность на изгиб через 1 дн.	UNI EN 196-1	-	> 4 МПа	-
через 7 дн.	UNI EN 196-1	-	> 6 МПа	-
через 28 дн.	UNI EN 12190	-	> 7 МПа	11,9 МПа
Прочность на сжатие по истечение 28 дней	UNI EN 12190	≥ 45 мПа	> 70 МПа	72,5 МПа
Содержание ионов хлора:	UNI EN 1015-17	≤ 0,05%	-	0,01%
Адгезия к бетону	UNI EN 1542	≥ 2,0 мПа	> 3,0 МПа	3,5 МПа
Модуль упругости на сжатие по истечение 28	UNI EN 13412	> 20 ГПа	-	28,5 ГПа

Характеристика	Метод испытания	Эксплуатационные требования UNI EN 1504-3 Класс R4	Заявленные показатели (**)	Сертифицированные показатели (**)
дни				
Устойчивость к карбонизации	UNI EN 13295	dk < контрольный бетон (MC 0,45)	-	удовлетворяет требованиям
Коэффициент капиллярного поглощения	UNI EN 13057	$\leq 0,5 \text{ кг}^* \text{ м}^{-2} \cdot \text{ч}^{-0,5}$	$< 0,4 \text{ кг}^* \text{ м}^{-2} \cdot \text{ч}^{-0,5}$	$0,11 \text{ кг}^* \text{ м}^{-2} \cdot \text{ч}^{-0,5}$
Тепловая совместимость часть 1 (адгезия через 50 циклов замораживания и оттаивания)	UNI EN 13687-1	$\geq 2,0 \text{ МПа}$	-	2,8 МПа
Тепловая совместимость часть 2 (адгезия через 30 циклов грозового дождя)	UNI EN 13687-2	$\geq 2,0 \text{ МПа}$	-	2,83 МПа
Тепловая совместимость часть 4 (адгезия через 30 циклов смены температуры в сухом состоянии)	UNI EN 13687-4	$\geq 2,0 \text{ МПа}$	-	3,1 МПа
Устойчивость к скольжению	UNI EN 13036-4	Класс I >40 единиц при влажных испытаниях Класс II: >40 единиц при сухих испытаниях Класс III: >55 единиц при влажных испытаниях	-	Сухой: класс II Влажный: класс I
Реакция на огонь	UNI EN 13501-1	Классификация	-	Еврокласс A1

Характеристика	Метод испытания	Эксплуатационные требования UNI EN 1504-6	Заявленные показатели (**)	Сертифицированные показатели (**)
Содержание ионов хлора:	UNI EN 1015-17	$\leq 0,05 \%$	-	0.0001
Прочность стальных стержней на отрыв - смещение при нагрузке 75 кН	UNI EN 1881	$\leq 0,6 \text{ мм}$	-	0,35 мм
Реакция на огонь	UNI EN 13501-1	Классификация	-	Еврокласс A1

Характеристика	Сертифицирующая Организация	Метод испытания	Сертифицированные показатели (**)
Непроницаемость	IMM SA (Швейцария)	UNI EN 12390-8	7 бар: нет прохода
Коэффициент диффузии газа радона	CZECH TECHNICAL UNIVERSITY IN PRAGUE	ISO/TS 11665-13	$6,5 \text{ E-9 m}^2/\text{s}$

Приведённые данные получены в лаборатории при +20 °C и 60% О.В.

*Показатели пороговых значений, гарантируемых компанией VOLTECO

** Показатели сертифицированных значений независимыми аккредитованными организациями

СМОТРИТЕ ВИДЕО И ПОЗНАВАТЕЛЬНЫЕ МАТЕРИАЛЫ

Схемы
Безопасности

Декларация
соответствия
эксплуатационных
качеств

ПУНКТЫ
ТЕХНИЧЕСКОГО
ЗАДАНИЯ

Технические
схемы и BIM

Декларация EPD

Видео YouTube



БЕЗОПАСНОСТЬ

Смотреть соответствующий Паспорт безопасности.

	<p>VOLTECO S.p.a Via delle Industrie, 47 - 31050 Ponzano Veneto (I)</p>		<p>VOLTECO S.p.a Via delle Industrie, 47 - 31050 Ponzano Veneto (I)</p>
<p>23 DOP 0047 EN 1504-3:2006 1381-CPR-1160 BI MORTAR LS</p> <p>Структурный и неструктурный ремонт: раствор СС для восстановительного ремонта бетона, структурное закрепление и сохранение или восстановление пассивности</p>		<p>23 DOP 0048 EN 1504-6:2006 1381-CPR-1160 BI MORTAR LS</p> <p>Анкерный цементный раствор для укрепления бетона путем установки арматурной стали (арматуры)</p>	
<p>Реакция на огонь: Класс А1 Прочность на сжатие: Класс R4 ≥ 45 МПа Содержание ионов хлора: $\leq 0,05\%$ Адгезия: $\geq 2,0$ МПа Сопротивляемость карбонизации: $dk \leq cl$ cc. (MC 0,45) Модуль упругости: ≥ 20 ГПа Адгезия в следствие тепловой совместимости: • Часть 1: Циклы замораживания/оттаивания: $\geq 2,0$ МПа • Часть 2: Циклы грозового дождя (термический удар): $\geq 2,0$ МПа • Часть 4: Сухие циклы: $\geq 2,0$ МПа Устойчивость к скольжению: сухой класс II, влажный класс I Капиллярное поглощение: $\leq 0,5 \text{ кг} \cdot \text{м}^{-2} \cdot \text{ч}^{-0,5}$ Затрудненная усадка/расширение: Не актуально Коэффициент теплового расширения: Не имеет значения Опасные вещества: См. SDS</p>		<p>Реакция на огонь: Класс А1</p> <p>Содержание ионов хлора: $\leq 0,05\%$</p> <p>Смещение прочности на отрыв: $\leq 0,6$ мм при нагрузке 75 кН</p> <p>Опасные вещества: См. SDS</p>	

АВТОРСКИЕ ПРАВА

© Авторское право Volteco S.p.A. - Все права защищены.

Информация, Изображения и текст, содержащиеся в этом документе, являются собственностью Volteco S.p.A.

Может измениться в любой момент без предупреждения.

Более обновленные версии данного и других документов (см. спецификации товаров, брошюры и т.д.) даны на сайте www.volteco.com.

В случае переведенного текста могут иметься технические или лингвистические неточности.

ПРАВОВОЕ УВЕДОМЛЕНИЕ

Информация для покупателя/установщика:

Настоящий документ предоставлен в распоряжение компанией Volteco S.p.A. и носит консультационный характер для покупателя/установщика.

Не учитывает необходимое подробное изучение каждого случая применения, за которое компания Volteco S.p.A. в любом случае не несёт ответственности.

Не изменяет и не расширяет обязательства производителя Volteco S.p.A.

Подвергается изменениям, при появлении которых, выполняющий работы должен проконсультироваться перед каждым нанесением с сайтом www.volteco.com.

На техническую/коммерческую информацию торговой сети до/после продажи распространяются вышеуказанные разъяснения.