



# FLEXOMIX 30



MALTE DA RIPRISTINO



## DESCRIZIONE PRODOTTO

FLEXOMIX 30 è una malta cementizia polimero modificata a basso modulo elastico tixotropica e fibrorinforzata che consente in un'unica soluzione il ripristino volumetrico e la finitura superficiale del calcestruzzo o di intonaci.

## DOVE SI IMPIEGA

- Rasature superficiali di travi e pilastri ammalorati
- Rifacimento di frontalini di balconi
- Recupero dei difetti superficiali del calcestruzzo quali vespai, scheggiature, etc
- Ripristino dei copriferrì ammalorati
- Risarcitura di porzioni mancanti di massetti ed intonaci
- Rasatura di superfici impermeabilizzate con PLASTIVO e/o AQUASCUD

## VANTAGGI

- Elevata impermeabilità
- Buona resistenza alle aggressioni degli agenti chimici atmosferici
- Basso modulo elastico in grado di seguire la struttura nei suoi movimenti
- Ottima tixotropia che consente l'applicazione senza necessità di casseratura
- Ottima adesione al calcestruzzo e ai ferri di armatura
- Rasatura delle superfici cementizie
- Facilità di lavorazione e velocità di applicazione a spruzzo

## PREPARAZIONE E MESSA IN OPERA

---

### Preparazione delle superfici

L'adesione al supporto di FLEXOMIX 30, assolutamente necessaria per assicurare la stabilità del ripristino, è in relazione alla qualità della preparazione della superficie sulla quale verrà applicata la malta; per tanto occorre preventivamente:

- Rimuovere accuratamente, mediante sabbiatura o bocciardatura, ogni parte deteriorata
- Rimuovere ogni presenza di pellicole o lattime di cemento e comunque rendere omogeneamente ruvida tutta la superficie
- Ripulire dalla ruggine ogni ferro di armatura esposto ed applicare sui ferri così puliti il protettivo SANOFER (vedi relativa scheda tecnica)
- Saturare accuratamente le superfici con acqua mantenendole umide sin dall'inizio dell'applicazione

### Preparazione dell'impasto

La preparazione dell'impasto va fatta secondo il seguente metodo:

- Versare in un mescolatore per malte l'acqua d'impasto (4÷4,5 l per sacco pari al 16÷18% in peso)
- Aggiungere lentamente, con il mescolatore in moto, il prodotto
- Mescolare l'impasto per circa 3 minuti, quindi verificare la lavorabilità se necessario, aggiungere una piccola quantità d'acqua per aggiustare la lavorabilità (piccole variazioni di acqua aggiunta non alterano le caratteristiche del prodotto)
- Completare la miscelazione dell'impasto per altri 3 minuti

È possibile in alternativa la miscelazione in betoniera o con miscelatore planetario rispettando comunque le precedenti indicazioni.

### Applicazione

Applicare FLEXOMIX 30 utilizzando cazzuola o spatola, in strati non superiori a 2 cm; per l'applicazione di spessori superiori, tra l'esecuzione di uno strato e l'altro, attendere almeno 60 minuti; si consiglia di irruvidire la superficie dello strato di fondo al fine di ottimizzare l'aggrappo dello strato successivo.

In caso di applicazioni su superfici estese prevedere l'impiego di una rete d'armatura, fissata con tassellatura al supporto o mediante CONNETTORE 20 (vedi relativa scheda tecnica).

### Applicazione a spruzzo

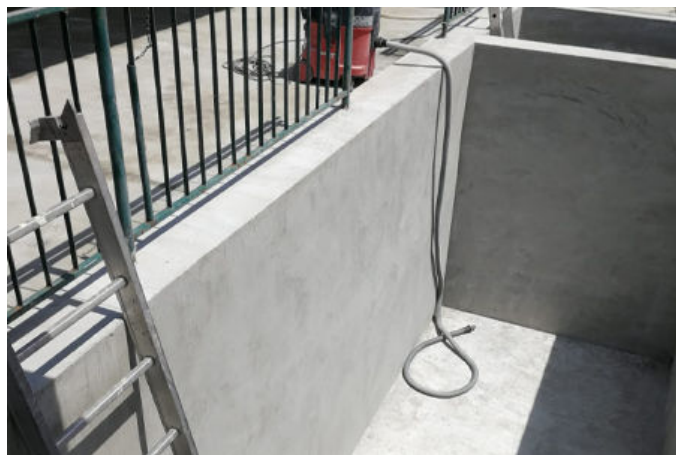
Il prodotto è applicabile anche con macchina intonacatrice con lancia per rasature previa miscelazione del prodotto a parte (per maggiori informazioni contattare il Servizio Tecnico Volteco).

In tal caso rispettare sempre le precedenti indicazioni applicative.

### Finitura

La finitura di FLEXOMIX 30 può essere eseguita mediante frattazzino di spugna quando la malta inizia ad irrigidirsi.

Successivamente alla frattazzatura, e comunque non prima che siano trascorse almeno 24 ore dall'applicazione, FLEXOMIX 30 può essere finito direttamente con SISTEMA CP, X-LIME (vedi relative schede tecniche) o con idoneo prodotto/sistema di finitura.



Referenze disponibili su [www.volteco.com](http://www.volteco.com)

## CONSUMO E RESA

---

16 kg/m<sup>2</sup> per centimetro di spessore applicato.

Un sacco di FLEXOMIX 30 rende circa 16 l di malta.

## CONFEZIONE E STOCCAGGIO

---

FLEXOMIX 30 è confezionato in sacchi da 25 kg.

Lo stoccaggio dei prodotti deve essere effettuato in ambiente asciutto riparato dal sole, dall'umidità e dalle temperature inferiori ai 5°C.

FLEXOMIX 30 negli imballi originali ha un tempo di conservazione di 18 mesi.

## AVVERTENZE - NOTE IMPORTANTI

---

Non aggiungere acqua per prolungare il tempo di utilizzo.

In caso di alte temperature o vento mantenere umido il riporto per garantire una corretta maturazione.

Per realizzazioni su superfici estese (> 9 m<sup>2</sup>), predisporre giunti sezionanti lo spessore totale del trattamento.

I dati di preparazione e messa in opera sono riferiti a condizioni ambientali normali (temperatura +20°C; umidità relativa 60%).

## CARATTERISTICHE FISICHE E TECNICHE

Specifiche	Valori
Aspetto	polvere grigia
Consistenza dell'impasto	tixotropico
Dimensione massima aggregato	1,0 mm
Tempo di lavorabilità a +20°C	20'
Temperatura di applicazione	da +5°C a +30°C
Rapporto dell'impasto	100 parti di polvere 16-18 parti di acqua
Peso specifico	> 1,65 kg/l

Caratteristica	Metodo di prova	Requisiti prestazionali UNI EN 1504-3 Classe R3	Prestazione dichiarata (*)	Prestazione certificata (**)
Ritiro	-	-	controllato	-
Resistenza a flessione a 1 g	UNI EN 196-1	-	> 2,5 MPa	-
a 7 gg	UNI EN 196-1	-	> 3,5 MPa	-
a 28 gg	UNI EN 12190	-	> 5,5 MPa	10,4 MPa
Resistenza a compressione a 28 gg	UNI EN 12190	≥ 25 MPa	> 35 MPa	43,2 MPa
Adesione al calcestruzzo	UNI EN 1542	≥ 1,5 MPa	> 1,5 MPa	1,62 MPa
Contenuto ioni cloruro	UNI EN 1015-17	≤ 0,05%	-	0,01%
Modulo elastico a compressione a 28 gg	UNI EN 13412	> 15 GPa	-	20 GPa
Resistenza alla carbonatazione	UNI EN 13295	dk < calcestruzzo di controllo (MC 0,45)	-	requisito soddisfatto
Coefficiente di assorbimento capillare	UNI EN 13057	≤ 0,5 kg*m <sup>-2</sup> *h <sup>-0,5</sup>	< 0,3 kg*m <sup>-2</sup> *h <sup>-0,5</sup>	0,14 kg*m <sup>-2</sup> *h <sup>-0,5</sup>
Compatibilità termica Parte 1 (adesione dopo 50 cicli gelo e disgelo)	UNI EN 13687-1	≥ 1,5 MPa	-	2,41 MPa
Compatibilità termica Parte 2 (adesione dopo 30 cicli temporaleschi)	UNI EN 13687-2	≥ 1,5 MPa	-	2,71 MPa
Compatibilità termica Parte 4 (adesione dopo 30 cicli termici a secco)	UNI EN 13687-4	≥ 1,5 MPa	-	2,50 MPa
Resistenza allo slittamento	UNI EN 13036-4	Classe I: > 40 unità con prova a umido Classe II: > 40 unità con prova a secco Classe III: > 55 unità con prova a umido	-	Secco: classe II Umido: classe I
Reazione al fuoco	UNI EN 13501-1	Classificazione	-	Euroclasse A2

I dati riportati sono ottenuti in laboratorio a +20°C e 60% U.R.

\* Prestazione valori di soglia garantiti da VOLTECO

\*\* Prestazione valori certificati da enti terzi accreditati

## GUARDA I VIDEO E GLI APPROFONDIMENTI

Scheda di  
sicurezza

Dichiarazione di  
prestazione

Voci di capitolato

Schemi tecnici e  
BIM

Dichiarazione EDP

YouTube Video



## SICUREZZA

Fare riferimento alla relativa Scheda Dati di Sicurezza.

	<b>VOLTECO S.p.a</b> Via delle Industrie, 47 - 31050 Ponzano Veneto (I)
09 DOP 0007 EN 1504-3:2006 1381-CPR-1160 FLEXOMIX 30 Riparazione strutturale e non strutturale: malta PCC da riparazione per il restauro del calcestruzzo, consolidamento strutturale e conservazione o ripristino della passività	
Reazione al fuoco: Classe A2,s1-d0 Resistenza a compressione: Classe R3 $\geq 25$ MPa Contenuto ioni cloruro: $\leq 0,05\%$ Aderenza: $\geq 1,5$ MPa Resistenza alla carbonatazione: $dk \leq cls \text{ rif. } (MC 0,45)$ Modulo elastico: $\geq 15$ GPa Aderenza in seguito a compatibilità termica: • Parte 1: Cicli gelo-disgelo: $\geq 1,5$ MPa • Parte 2: Cicli temporaleschi (shock termico): $\geq 1,5$ MPa • Parte 4: Cicli a secco: $\geq 1,5$ MPa Resistenza allo scivolamento: secco classe II; umido classe I Assorbimento capillare: $\leq 0,5 \text{ kg} \cdot \text{m}^{-2} \cdot \text{h}^{-0,5}$ Ritiro/espansione impediti: NPD Coefficiente di espansione termica: NPD Sostanze pericolose: Vedere SDS	

## COPYRIGHT

© Copyright Volteco S.p.A. - All rights reserved.

Informazioni, Immagini e testi contenuti in questo documento sono proprietà esclusiva di Volteco S.p.A.

Potrebbero cambiare in qualsiasi momento senza preavviso.

Le versioni più aggiornate di questo e altri documenti (voce di capitolato, brochure, altro) sono presenti su [www.volteco.com](http://www.volteco.com).

In caso di traduzione il testo potrebbe contenere imperfezioni tecniche e linguistiche.

## NOTE LEGALI

Nota per l'acquirente/installatore:

Il presente documento messo a disposizione da Volteco S.p.A. è meramente di supporto ed indicativo per l'acquirente/applicatore.

Non considera i necessari approfondimenti del singolo contesto operativo, cui Volteco S.p.A. resta in ogni caso estranea.

Non modifica e non estende le obbligazioni proprie del produttore Volteco S.p.A.

È suscettibile di variazioni in ordine alle quali l'applicatore dovrà aggiornarsi prima di ogni singola applicazione consultando il sito [www.volteco.com](http://www.volteco.com).

Alle informazioni tecnico/commerciali pre-post vendita della rete commerciale si estendono le precisazioni sopra riportate.