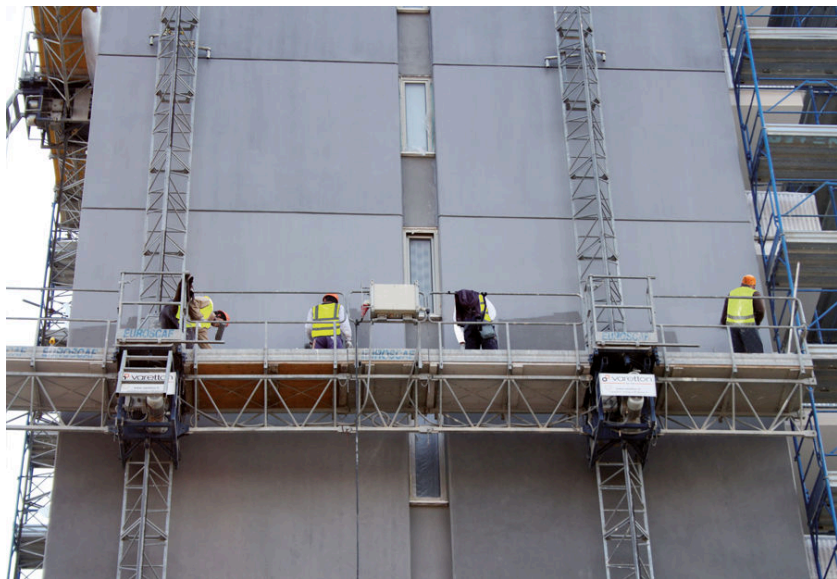




# PAINT PROTECTION



PRIMER - VERNICI - RESINE



COMPANY CERTIFIED  
MANAGEMENT SYSTEM

UNI EN 1504-2

## DESCRIZIONE PRODOTTO

PAINT PROTECTION è una pittura protettiva a base di resine acriliche in emulsione acquosa dotata di un'ottima impermeabilità all'acqua ed agli agenti aggressivi presenti nell'atmosfera, di buona traspirabilità al vapore ed efficace azione anticarbonatante mirata a neutralizzare fenomeni di corrosione delle armature.

## DOVE SI IMPIEGA

- Protezione impermeabile di intonaci a base di leganti idraulici anche microfessurati
- Protezione impermeabile e anticarbonante di strutture in calcestruzzo armato anche soggette a piccole deformazioni quali pareti, parapetti, frontalini di balconi e strutture in calcestruzzo in genere, gettate in opera o prefabbricate
- Protezione impermeabile di sistemi termoisolanti
- Rivestimento protettivo e decorativo su supporti minerali

## VANTAGGI

- Ottima efficacia come barriera anticarbonatante per la protezione del calcestruzzo
- Ottima resistenza agli agenti aggressivi atmosferici fisici e chimici (es: vento, smog, etc)
- Notevole resistenza ai raggi ultravioletti
- Disponibilità di tinte molto ampia
- Buona deformabilità

- Aderisce saldamente ai supporti di natura minerale anche se già verniciati
- Bassa presa di sporco
- Ottima idrorepellenza e permeabilità al vapore

## PREPARAZIONE E MESSA IN OPERA

---

### Preparazione delle superfici

#### Superfici con presenza di muffe, alghe e funghi

Idrolavare a fondo le superfici al fine di rimuovere i microrganismi presenti, attendere l'essiccazione ed applicare una mano non diluita di trattamento disinfettante PROCLEAN (vedi relativa scheda tecnica), quindi attendere almeno 2-3 ore dall'applicazione del prodotto di fondo prima del successivo PAINT PROTECTION.

#### Superfici rivestite con CP1/CP0

Attendere la totale maturazione, quindi pulire il supporto da eventuali incrostazioni e polvere mediante spazzolatura o idrolavaggio.

A superficie asciutta, applicare PROFIX 40 (vedi relativa scheda tecnica) del colore corrispondente a PAINT PROTECTION di finitura.

Solo in caso di equivalenza o lieve differenza fra colore del supporto e colore di PAINT PROTECTION è possibile omettere PROFIX 40.

#### Superfici in calcestruzzo sia esistente che di nuova realizzazione

Scarificare le eventuali superfici che presentano distacchi, anche parziali, efflorescenze e polvere o grasso.

Procedere quindi ad energico idrolavaggio.

Provvedere alla pulizia di eventuali ferri di armatura esposti, alla loro passivazione con SANOFER ed al ripristino delle zone ammalorate utilizzando FIBROMIX 40, FLEXOMIX 30 o FIBROeRASO (vedi relative schede tecniche).

Per l'eventuale regolarizzazione del supporto, rasare tutte le superfici con FIBROeRASO.

Applicare a superficie asciutta lo specifico PROFIX 40 del colore corrispondente a PAINT PROTECTION di finitura.

Solo in caso di equivalenza o lieve differenza fra colore del supporto e colore di PAINT PROTECTION applicare PROFIX 20 (vedi relativa scheda tecnica).

#### Superfici quali intonaci ammalorati, sfarinanti o indeboliti

Rimuovere le parti incoerenti o staccate dal supporto con spazzolatura ed accurato idrolavaggio e provvedere al ripristino.

Applicare PROFIX 30 (vedi relativa scheda tecnica) con effetto fissativo su tutte le superfici eccetto i ripristini.

Attendere almeno 24 ore dall'ultimazione dei rappezzi e rasare tutte le superfici con X-LIME / FIBROeRASO o CP1 / CP0 (vedi relative schede tecniche).

#### Superfici esistenti in buono stato o di nuova realizzazione quali: intonaci, malte da ripristino e rasature in genere, rasature armate e rivestimenti a spessore, pitture e vernici.

Attendere la totale maturazione delle superfici di nuova realizzazione.

Applicare PROFIX 40 del colore corrispondente a PAINT PROTECTION di finitura oppure, in caso di equivalenza o lieve differenza fra colore del supporto e colore di PAINT PROTECTION, applicare PROFIX 20 per uniformare l'assorbimento.

## Preparazione del prodotto

PAINT PROTECTION è un prodotto pronto all'uso; in caso di necessità diluire al massimo con il 10% d'acqua.

Miscelare accuratamente PAINT PROTECTION, possibilmente mediante trapano a frusta a basso numero di giri, prima dell'uso.

## Applicazione

A superficie asciutta, stendere la prima mano di PAINT PROTECTION utilizzando pennello, rullo o macchina airless posandolo in continuo bagnato su bagnato al fine di evitare ombreggiature nelle zone di ripresa.

Trascorse 24 ore, in condizioni normali di umidità e temperatura (temperatura ambiente +20°C; umidità ambiente 60%), procedere alla posa della seconda mano con le stesse modalità.



Referenze disponibili su [www.volteco.com](http://www.volteco.com)

## CONSUMO E RESA

---

Con una confezione di PAINT PROTECTION si coprono 35 m<sup>2</sup> circa di superficie pari ad un consumo teorico, in due mani, di circa 0,4 l/m<sup>2</sup>.

## CONFEZIONE E STOCCAGGIO

PAINT PROTECTION è confezionato in secchi da 14 l.

Lo stoccaggio del prodotto deve essere effettuato in ambiente asciutto evitando l'esposizione al gelo ed al calore (temperatura massima 35°C) e l'esposizione diretta al sole prima dell'applicazione.

Tempo di conservazione 12 mesi.

## AVVERTENZE - NOTE IMPORTANTI

Non applicare il prodotto sotto l'azione diretta del sole.

Non applicare PAINT PROTECTION in presenza di pioggia o su superfici inumidite.

Non applicare il prodotto su supporti freschi e tendenzialmente alcalini.

L'applicazione di PAINT PROTECTION in condizioni atmosferiche non idonee influenza negativamente i tempi di maturazione compromettendo il raggiungimento ottimale delle caratteristiche estetiche e prestazionali.

Durante le fasi di posa si consiglia l'impiego sui ponteggi di teli ombreggianti a protezione dai raggi solari, vento o eventuali piogge.

Non utilizzare PAINT PROTECTION per il rivestimento di serbatoi o contenitori di acqua.

Non applicare su fondi a base gesso.

Rispetto all'eventuale campionatura, od alla tinta scelta dalla cartella colori, la pittura fornita nel vaso può presentare lievi differenze.

Si consiglia quindi di effettuare sempre una prova di verifica prima di iniziare il lavoro.

Minime variazioni non costituiscono diritto a reclami.

Tra i vari lotti di produzione possono sussistere lievi differenze di tonalità ed è perciò consigliabile utilizzare colori della stessa partita sulla stessa superficie.

Ad applicazione di PAINT PROTECTION conclusa, piogge, condense notturne, nebbie o forte umidità in genere potrebbero causare delle striature traslucide biancastre ("lumacature").

Tale fenomeno, di natura temporanea, non influisce sulle caratteristiche prestazionali del prodotto e può essere facilmente eliminato con idrolavaggio o attendendo i successivi eventi piovosi.

Dopo l'uso pulire bene gli attrezzi con acqua mentre, la pittura secca, dovrà essere rimossa con diluente nitro.

I dati di preparazione e messa in opera sono riferiti a condizioni ambientali normali (temperatura +20°C; umidità relativa 60%).

## CARATTERISTICHE FISICHE E TECNICHE

Specifiche	Valori
Aspetto	semilucido opaco
Tempo di essiccazione a +25°C e 60% U.R. fuori polvere	60'
secco in profondità	16÷24 ore
Temperatura d'esercizio	-5°C +50°C
Temperatura di applicazione	-5°C +35°C
Peso specifico	1,45 kg/l
Spessore finale	250÷300 micron

Caratteristica	Metodo di prova	Requisiti prestazionali UNI EN 1504-2	Prestazione dichiarata	Prestazione certificata
Adesione al supporto	UNI EN 1542	≥ 0,8 MPa	≥ 0,8 MPa	3,11 MPa
Compatibilità termica - Cicli gelo disgelo con immersione in sali disgelanti	UNI EN 13687-1	≥ 0,8 MPa	-	3,44 MPa
Resistenza all'invecchiamento accelerato	UNI EN 1062-11	Nessun rigonfiamento o laminazione	-	requisito soddisfatto
Assorbimento capillare	UNI EN 1062-3	≤ 0,1 kg*m <sup>-2</sup> *h <sup>-0,5</sup>	≤ 0,1 kg*m <sup>-2</sup> *h <sup>-0,5</sup>	≤ 0,03 kg*m <sup>-2</sup> *h <sup>-0,5</sup>
Permeabilità al vapore acqueo (spessore equivalente Sd)	UNI EN 7783-2	Classe 1 - Sd < 5 m	Classe 1 - Sd < 5 m	Sd = 0,28 m
Permeabilità alla CO <sub>2</sub> (spessore equivalente Sd)	UNI EN 1062-6	Sd > 50 m	Sd > 50 m	Sd = 254 m
Crack Bridging Ability	UNI EN 1062-7 (metodo statico)	A2 > 0,25 mm A3 > 0,50 mm A4 > 1,25 mm A5 > 2,50 mm	-	Classe A2 > 0,25 mm
Reazione al fuoco	UNI EN 13501-1	Classificazione	-	Classe F

## GUARDA I VIDEO E GLI APPROFONDIMENTI

Scheda di sicurezza

Dichiarazione di prestazione

Voci di capitolato

Schemi tecnici e BIM

Dichiarazione EDP

YouTube Video



## SICUREZZA

Fare riferimento alla relativa Scheda Dati di Sicurezza.

 <b>1381</b>	<b>VOLTECO S.p.a</b> Via delle Industrie, 47 - 31050 Ponzano Veneto (I)
<b>18</b> <b>DOP 0030</b> <b>EN 1504-2:2005</b> <b>1381-CPR-1160</b> <b>PAINT PROTECTION</b> Sistemi di protezione della superficie di calcestruzzo Rivestimento contro i rischi della penetrazione (PI), il controllo dell'umidità (MC) e l'aumento della resistività (IR)	
Reazione al fuoco: Classe F Permeabilità al vapore acqueo: Classe I Permeabilità alla CO <sub>2</sub> : Sd ≥ 50 m Assorbimento capillare e permeabilità all'acqua: < 0,1 kg·m <sup>-2</sup> ·h <sup>-0,5</sup> Aderenza: ≥ 0,8 N/mm <sup>2</sup> Aderenza in seguito a compatibilità termica: • Parte 1: Cicli gelo-disgelo: ≥ 0,8 N/mm <sup>2</sup> Resistenza alla fessurazione (metodo A): Classe A2 Comportamento dopo l'esposizione all'azione di agenti atmosferici artificiali: Test superato Invecchiamento termico 7 giorni a 70 °C: Non rilevante Ritiro lineare: Non rilevante Coefficiente di espansione termica: Non rilevante Aderenza mediante prova di taglio obliquo: Non rilevante Resistenza allo scivolamento: Non rilevante Comportamento antistatico: Non rilevante Adesione su calcestruzzo umido: Non rilevante Sostanze pericolose: Vedere SDS	

## COPYRIGHT

© Copyright Volteco S.p.A. - All rights reserved.

Informazioni, Immagini e testi contenuti in questo documento sono proprietà esclusiva di Volteco S.p.A.

Potrebbero cambiare in qualsiasi momento senza preavviso.

Le versioni più aggiornate di questo e altri documenti (voce di capitolato, brochure, altro) sono presenti su [www.volteco.com](http://www.volteco.com).

In caso di traduzione il testo potrebbe contenere imperfezioni tecniche e linguistiche.

## NOTE LEGALI

Nota per l'acquirente/installatore:

Il presente documento messo a disposizione da Volteco S.p.A. è meramente di supporto ed indicativo per l'acquirente/applicatore.

Non considera i necessari approfondimenti del singolo contesto operativo, cui Volteco S.p.A. resta in ogni caso estranea.

Non modifica e non estende le obbligazioni proprie del produttore Volteco S.p.A.

È suscettibile di variazioni in ordine alle quali l'applicatore dovrà aggiornarsi prima di ogni singola applicazione consultando il sito [www.volteco.com](http://www.volteco.com).

Alle informazioni tecnico/commerciali pre-post vendita della rete commerciale si estendono le precisazioni sopra riportate.