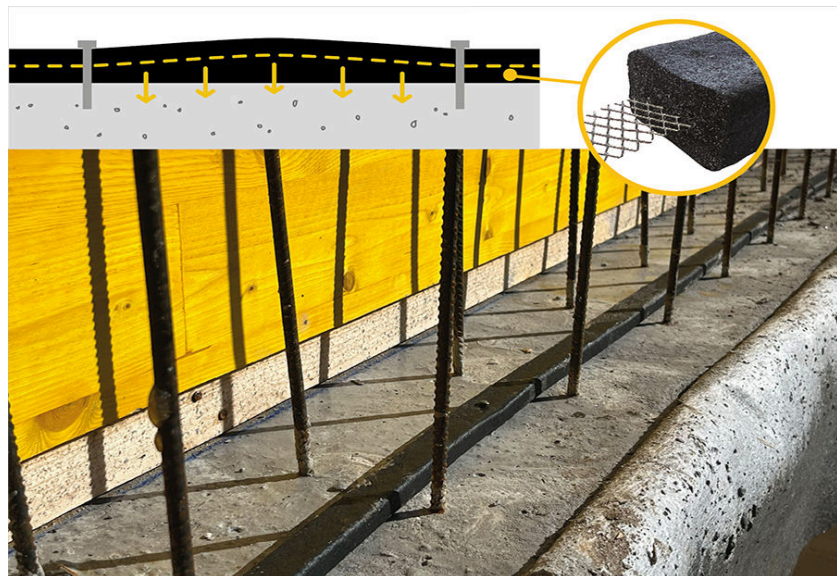




WT CONSTRUCTION

WATERSTOP - HIDRO-PAPLAŠINOŠĀS
MASTIKAS



PRODUKTA APRAKSTS

WT CONSTRUCTION ir AR ŪDENI IZPLEŠAMS profils, kura pamatā ir EPDM kopolimērs AMPHIBIA, kas centrā ir pastiprināts ar PRESĒTU tērauda TĪKLU, kas stabilizē un virza tilpuma izplešanos.

KUR TO IZMANTO

- Dzelzsbetona lējumu vertikālo un horizontālo šuvju blīvēšana

PRIEKŠROCĪBAS

- Universāls, pielāgojas dažādiem apstākļiem, mitriem, raupjiem, nelīdzeniem, slīpiem, velvju vai griestu balstiem, no -15 °C līdz +50 °C
- Ātra un vienkārša uzklāšana ar vienkāršu naglojumu
- Spēcīga mehāniskā nostiprināšana, nemainās liešanas laikā, izturīga pret triecieniem
- Lieliska saķere ar pamatni pat liešanas laikā, saķere palielinās, palielinoties izplešanās spējai saskarē ar ūdeni
- Saglabā izlīdzinājumu paplašināšanas laikā
- Perfekts blīvējums un augsta izturība pret hidraulisko slodzi
- Nebaidās no lietus, profils saglabā blīvumu
- Tilpuma palielināšanās gadījumā, kas rodas priekšlaicīgas saskares ar ūdeni dēļ, tam ir lieliska izmēru stabilitāte
- Satur mikrošķiedras, saglabā tvirtumu un formu
- Īpaša divkārša izliekuma forma (versijā 25.05) palielina saskares virsmu ar betonu

SAGATAVOŠANA UN LIETOŠANA

Izlīdziniet svaigo betonu gar profila uzstādīšanas vietu ar taisno malu vai špakteleļpstiņu.

Kad betons ir sacietējis, vietās, kur ieklāšanas virsma joprojām ir pārāk nelīdzena, virsmas izlīdzināšanai izmantojiet BI MASTIC vai AKTI-VO 201 ar ūdeni izplešamu mastiku (skatīt attiecīgās tehniskās datu lapas); nelīdzenojiet ieklāšanas virsmu ar javu.

Izklājiet WT CONSTRUCTION uz montāžas virsmas, kas iepriekš attīrīta no putekļiem un irdeniem materiāliem, ar aizsargpapīru uz augšu, pēc tam noņemiet to un nostipriniet profilu ar naglām ik pēc 15 cm.

“T” vai “galviņu” savienojumu gadījumā naglu piestiprināšanai jābūt cieši kopā (sk. 2. att.).

Jebkuras spraugas uz šuvēm ir jāpiesātina ar AKTI-VO 201 vai BI MASTIC (skatīt ATT. 3).

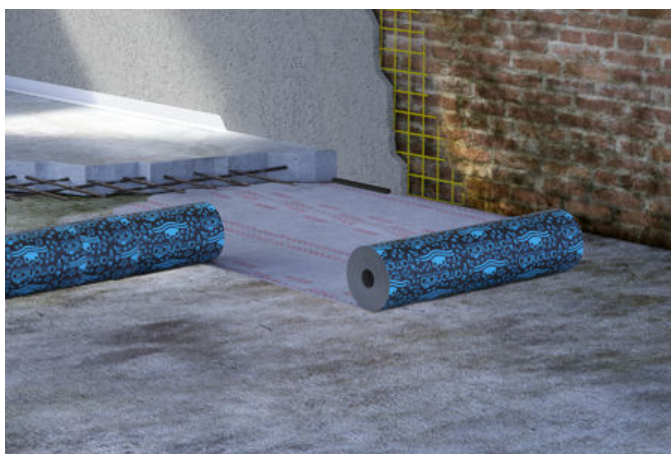
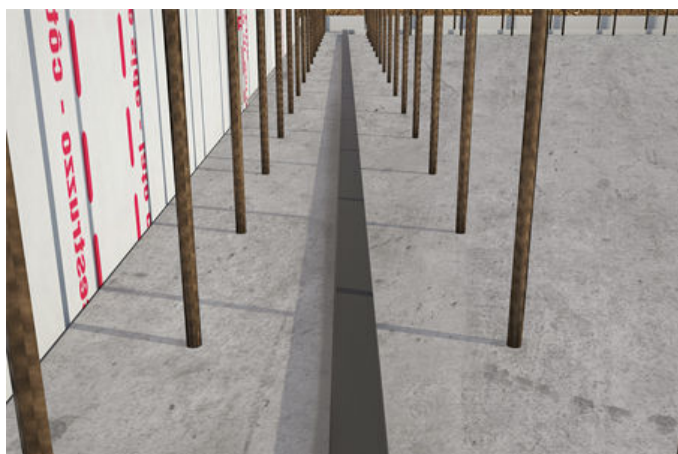
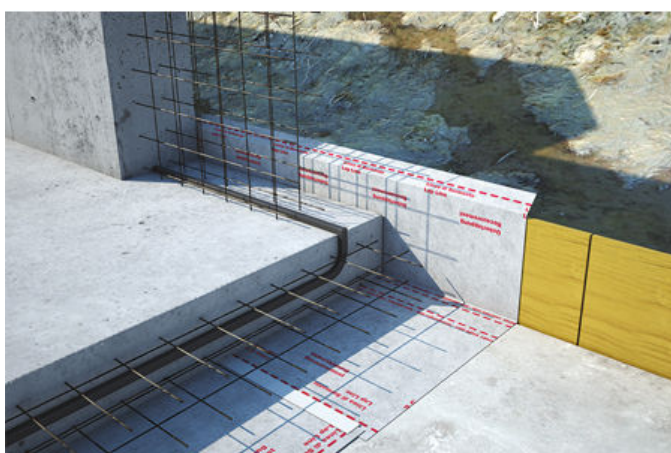
Alternatīvi savienojumus var veikt, karstumā metinot galviņas (fēns).

Kā tas darbojas

Integrētais hidropaplašināmā materiāla, naglu un sieta dizains nodrošina enkurojumu: matrica, ko aktivizē ūdens, noblīvē nelīdzenumus un caur sietu rada "savilcēja" efektu starp naglām, palielinot kontakta spiedienu un stabilizējot profilu.

WT CONSTRUCTION saskarē ar ūdeni var palielināt sākotnējo tilpumu līdz pat 5 reizēm, vienlaikus saglabājot blīvumu un pielāgojot formu nelieliem tukšumiem, kas bieži vien ir betona lējumu sastāvā.

WT KONSTRUKCIJA nodrošina liešanas šuvju hermētiskumu pat tad, ja tās tiek pakļautas ievērojamam hidrauliskajam spiedienam.



IEPAKOJUMS UN UZGLABĀŠANA

WT CONSTRUCTION ir pieejams šādos formātos:

WT C 20.10 ir iepakots kartona kastē, kurā ir 30 m komplektā ar naglām stiprināšanai.

WT C 25.15 ir iepakots kartona kastē, kurā ir 21 m komplektā ar naglām stiprināšanai.

WT C 25.05 ir iepakots kartona kastē, kurā ir 45 m komplektā ar naglām stiprināšanai.

Produkti jāuzglabā sausā, no saules un mitruma pasargātā vietā.

BRĪDINĀJUMI - SVARĪGAS PIEZĪMES

WT CONSTRUCTION obligāti jāpiestiprina pie pamatnes ar attiecīgajām naglām ik pēc 15 cm, lai garantētu profila stabilitāti pirms betonēšanas fāzes un tā galīgo veiktspēju.

WT CONSTRUCTION nevar izmantot kā dilatācijas savienojumu.

WT CONSTRUCTION jāizmanto mūrēšanai, kas ir pietiekami bieza, lai garantētu vismaz 8 cm pārklājumu no sāniem.

WT CONSTRUCTION jānovieto uz ieklāšanas virsmas, uzmanīgi izvairoties no jebkādiem ārējiem iestarpinājumiem starp to un pašu virsmu.

Vertikālā lējuma lāpstiņām vai stieņiem jābūt novietotiem vismaz 5÷10 cm attālumā no horizontālās plaknes (skatīt ATT. 1).

N.B.: Iekārtām, kurās ir ūdens ar augstu sāls koncentrāciju, konsultējieties ar Volteco laboratoriju par iespējamiem profilaktiskiem testiem.

FIZIKĀLĀS UN TEHNISKĀS ĪPAŠĪBAS

Konkrēts	Vērtības
Īpatnējais svars	1,02 g/cm ³
Lietošanas temperatūra	-15°C +50°C
Krāsa	melns

WT CONSTRUCTION 20.10 - 25.15

Raksturīgs	Pārbaudes metode	Rezultāts/klasifikācija
Reakcija uz uguni	EN ISO 11925-2 EN 13501-1	Klase E
Izmēri	EAD 2.2.2	
WT C 20.10		20x10 mm (± 10%)
WT C 25.15		25x15 mm (± 10%)
Necaurlaidība galapatēriņa apstākļos	EAD 2.2.3	20 m ūdens kolonnas / ūdensizturība līdz 5 bāriem
Pietūkuma spiediens	EAD 2.2.6	
WT C 20,10		1,2 N/mm ²
WT C 25,15		1,4 N/mm ²
Izplešanās sālsūdenī (3%)		> 100%
Hidrauliskais blīvējums uz 5 mm plaisas ar 100% izplešanos		Nav caurlaides līdz 150 kPa

Raksturīgs	Pārbaudes metode	Testa šķidrums	Laiks līdz konstantas masas sasniegšanai	Masas izmaiņas
Paplašināšanās saskarē ar dažādiem šķidrumiem	EAD 2.2.4	Dejonizēts ūdens	25 d	1004 %
		Sārmais šķidrums	14 d	455 %
		Skābes šķidrums	24 d	474 %
Pirmais izplešanās cikls Izplešanās procesa atgriezeniskums	EAD 2.2.5	Dejonizēts ūdens	16 d	1794 %
		Sārmais šķidrums	16 d	479 %
		Skābes šķidrums	23 d	503 %
Divkārtšais izplešanās cikls Izplešanās procesa atgriezeniskums	EAD 2.2.5	Dejonizēts ūdens	14 d	1855 %
		Sārmais šķidrums	14 d	419 %
		Skābes šķidrums	21 d	436 %

- izplešanās process ir atgriezenisks

- paplašināšanās process sākas nekavējoties

WT CONSTRUCTION 25.05

Konkrēts	Deklarētais veiktspēja
Krāsa	melns
Īpatnējais svars	1,02 g/cm ³
Lietošanas temperatūra	-15°C + 50°C
Izmēri	25 x 5 mm
Svars	170 g/m (± 10%)
Izplešanās ūdensvada ūdenī (%)	> 500%
Izplešanās sālsūdenī (3%)	> 100%

SKATIET VIDEO UN IZLASIET SĪKĀKU INFORMĀCIJU

Drošības datu lapas

Darbības deklarācija

Specifikācijas punkti

Tehniskās diagrammas un BIM

EPD deklarācija

YouTube video



DROŠUMS

Skatīt attiecīgo drošības datu lapu.

AUTORTIESĪBAS

© Copyright Volteco S.p.A. - All rights reserved.

Šajā dokumentā iekļautā informācija, attēli un teksti ir Volteco S.p.A. ekskluzīvs īpašums.

Tie var mainīties jebkurā laikā bez brīdinājuma.

Šo un citu dokumentu (specifikāciju, brošūru u. c.) jaunākās versijas ir pieejamas vietnē www.volteco.com.

Tulkošanas gadījumā teksts var saturēt tehniskas un lingvistiskas neprecizitātes.

JURIDISKAS PIEZĪMES

Piezīme pircējam/uzstādītājam:

Šis Volteco S.p.A. piedāvātais dokuments ir paredzēts tikai kā atbalsts un informācija pircējam/pieprasītājam.

Tajā nav ņemts vērā nepieciešamais ieskats individuālajā darbības kontekstā, kuram Volteco S.p.A. jebkurā gadījumā ir svešs.

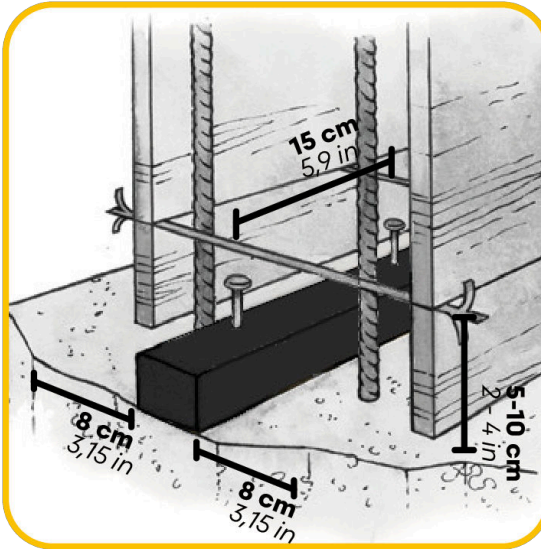
Ar to netiek grozītas vai paplašinātas ražotāja Volteco S.p.A. saistības.

Tas ir pakļauts izmaiņām, saistībā ar kurām instalētājam tas ir jāatjaunina sevi pirms katras atsevišķas lietojumprogrammas, apmeklējot www.volteco.com tīmekļa vietni.

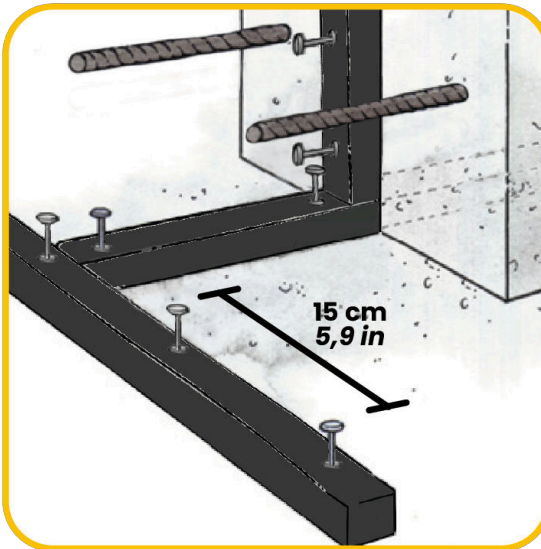
Iepriekš minētie paskaidrojumi tiek attiecināti arī uz tirdzniecības tīkla pirms/pēcpārdošanas tehnisko/komerčiālo informāciju.

PIELIKUMUS

1



2



3

