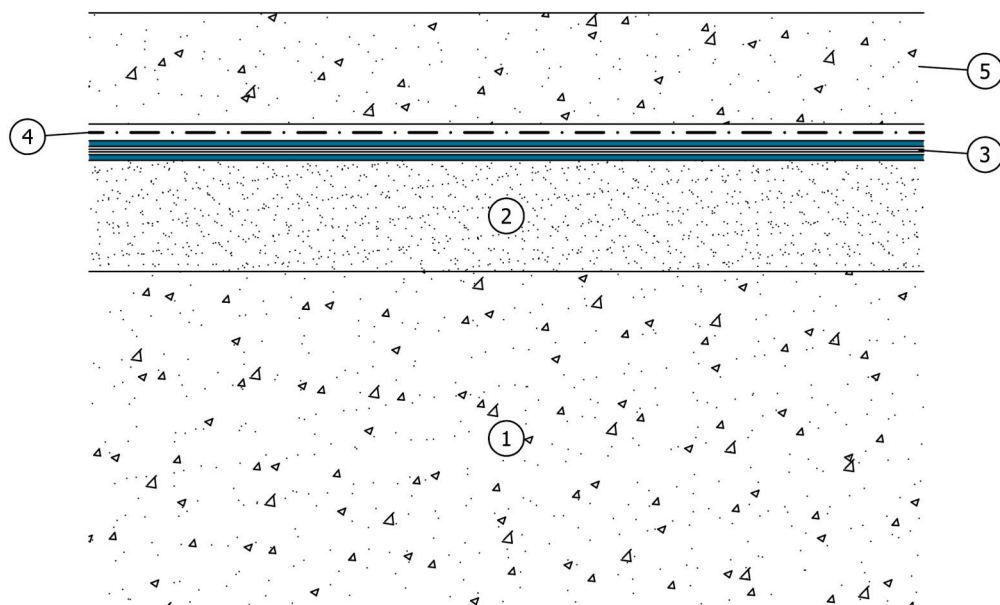


IMPERMEABILIZZAZIONE COPERTURA CARRABILE - AQUASCUD SYSTEM

Ambito	Protezione terrazze e coperture
Tipologia di opera	Cemento armato / Prefabbricata
Condizioni al contorno	Acqua di percolamento
Costruzione	Nuova / Esistente
Tipologia di scavo	-
Tipologia di materiale(i)	AQUASCUD SYSTEM
Sequenza di posa	-
Grado di rischio associato	Alto
Tipologia di protezione	Barriera impermeabile / Drenaggio

1. Solaio in c.a.
2. Massetto pendenzato
3. AQUASCUD SYSTEM
4. Strato di separazione o protezione
5. Cappa armata carrabile di protezione



Note: I sistemi impermeabilizzanti dovranno essere installati su tutte le superfici della struttura oggetto di intervento in continuità, orizzontalmente e verticalmente, sigillando qualsiasi tipo di giunto (es. dilatazione sui massetti, strutturali, di costruzione ecc.), tutti i corpi passanti, gli angoli e le fessurazioni con idonei sistemi VOLTECO, in modo da precludere qualsiasi possibilità di infiltrazione.

Sui massetti dovranno essere realizzati opportuni giunti di dilatazione, da sigillare con bande Garvo, tracciati secondo le indicazioni della Progettazione/Direzione Lavori in funzione delle geometrie delle strutture e delle regole del buon costruire.

Le strutture dovranno risultare idonee ai carichi cui saranno soggette nel corso di vita dell'opera.

Rappresentazione grafica fuori scala rilasciata allo scopo esemplificativo, riferita esclusivamente alla posa delle tecnologie Volteco, da sottoporre all'approvazione ed alla contestualizzazione del Progettista e/o della Direzione Lavori per ogni elemento architettonico/tecnico in funzione delle specifiche esigenze progettuali, di cantiere. Per ogni ulteriore dettaglio sui singoli prodotti citati e per la loro applicazione si dovrà fare riferimento alle relative schede tecniche che si richiamano quali parti integranti della presente, scaricabili inoltre gratuitamente sul nostro sito internet (www.volteco.com).