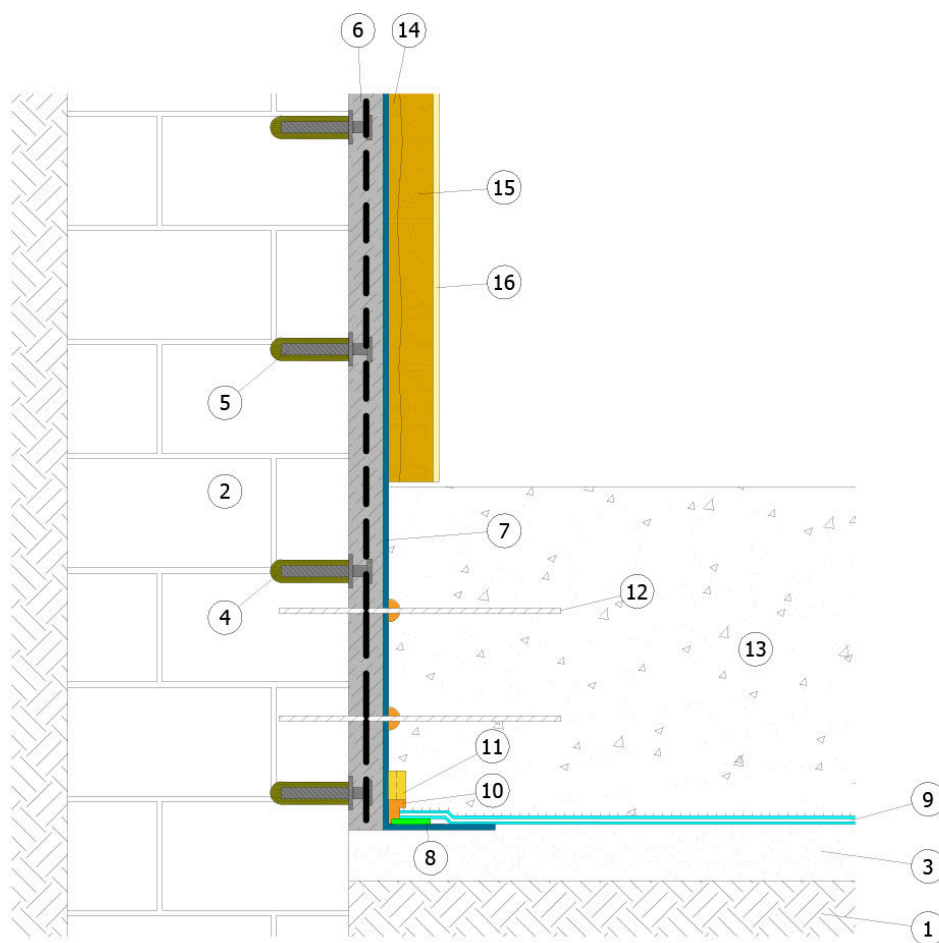


RIFODERA MISTA

Ambito	Impermeabilizzazione interrati
Tipologia di opera	Cemento armato
Condizioni al contorno	Falda
Costruzione	Nuova
Tipologia di scavo	Libero
Tipologia di materiale(i)	SISTEMA IDRO-REATTIVO
Sequenza di posa	Pre getto
Grado di rischio associato	Alto
Tipologia di protezione	Barriera impermeabile

1. Terreno
2. Struttura esistente in muratura idonea a resistere alle spinte idrauliche e priva di vizi
3. Magrone
4. BI FIX
5. CONNETTORE 20
6. BI MORTAR PLASTER SEAL inglobante rete tassellata
7. PLASTIVO
8. BI MASTIC
9. AMPHIBIA 3000 GRIP
10. AKTI-VO 201
11. WT
12. Connettori sigillati con AKTI-VO 201
13. Struttura in c.a. idonea a resistere alle spinte idrauliche e priva di vizi
14. CALIBRO RINZAFFO
15. CALIBRO P.E. INTONACO
16. X-LIME



Note: La sovrapposizione delle membrana Amphibia non dovrà coincidere con la zona di ripresa di getto.

Rappresentazione grafica fuori scala rilasciata allo scopo esemplificativo, riferita esclusivamente alla posa delle tecnologie Volteco, da sottoporre all'approvazione ed alla contestualizzazione del Progettista e/o della Direzione Lavori per ogni elemento architettonico/tecnico in funzione delle specifiche esigenze progettuali, di cantiere. Per ogni ulteriore dettaglio sui singoli prodotti citati e per la loro applicazione si dovrà fare riferimento alle relative schede tecniche che si richiamano quali parti integranti della presente, scaricabili inoltre gratuitamente sul nostro sito internet (www.volteco.com).