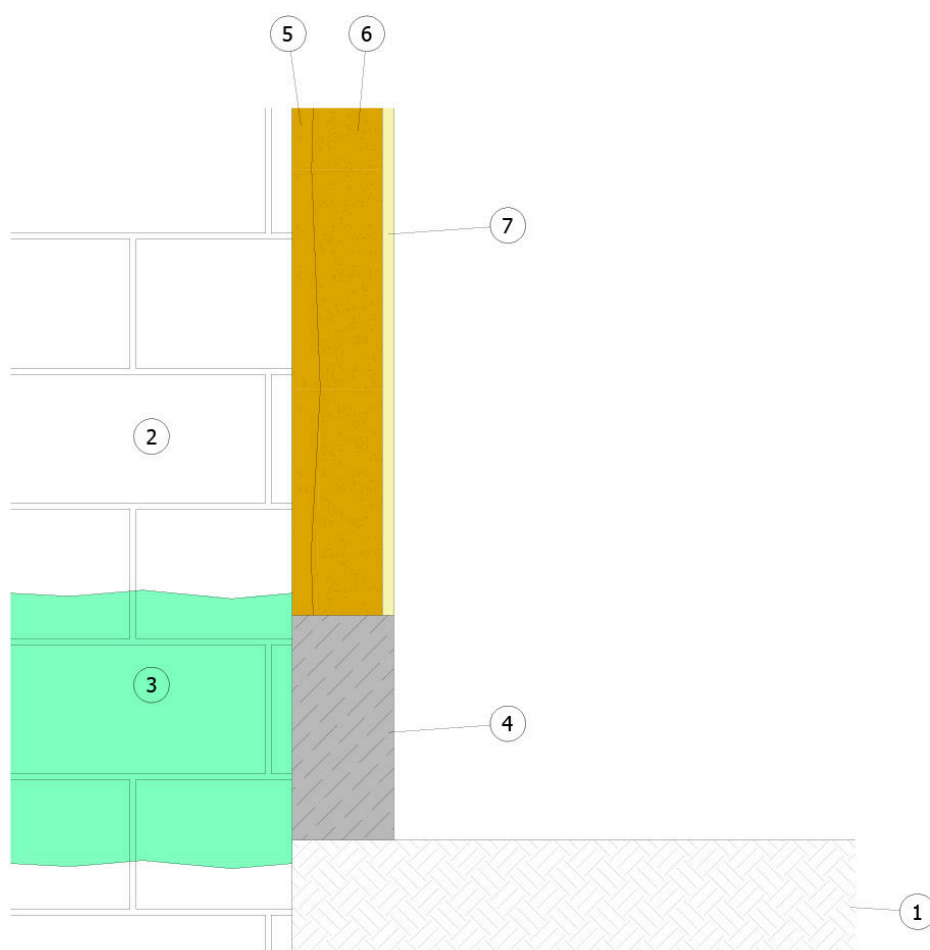


RISANAMENTO FACCIATE IN MATTONI CONTRO RISALITA CAPILLARE

Ambito	Risanamento umidità murature
Tipologia di opera	Muratura / Muratura mista
Condizioni al contorno	Presenza di risalita capillare
Costruzione	Esistente
Tipologia di scavo	-
Tipologia di materiale(i)	SISTEMA CALIBRO - TRIPLEZERO
Sequenza di posa	-
Grado di rischio associato	Basso
Tipologia di protezione	Sistema deumidificante

1. Terreno
2. Struttura esistente in muratura piena
3. Iniezioni di TRIPLEZERO
4. Zoccolatura con BI MORTAR PLASTER SEAL
5. CALIBRO RINZAFFO
6. CALIBRO P.E. INTONACO o NHL
7. X-LIME + PAINT AIR



Note: La barriera idrofobizzante dovrà essere realizzata all'interno di pareti in muratura piena o mista ad un'altezza tale da non essere superata da fenomeni d'infiltrazione.