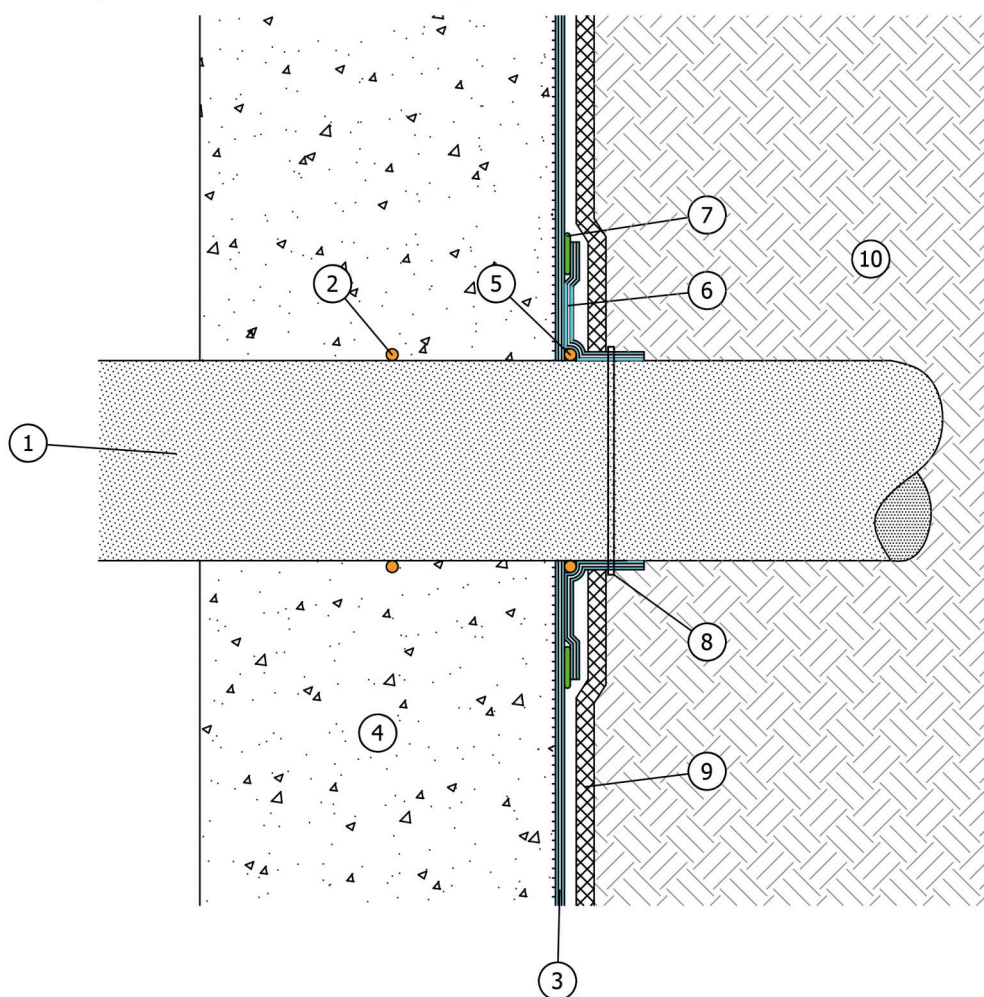


SIGILLATURA CON CORPO PASSANTE PRE-GETTO CON MEMBRANA AMPHIBIA PRE-GETTO

Ambito	Impermeabilizzazione interrati
Tipologia di opera	Cemento armato
Condizioni al contorno	Falda
Costruzione	Nuova
Tipologia di scavo	Libero
Tipologia di materiale(i)	SISTEMA BENTONITICO
Sequenza di posa	Pre getto
Grado di rischio associato	Alto
Tipologia di protezione	Barriera impermeabile

1. Corpo passante pre-getto
2. AMPHIBIA 3000 GRIP
3. AKTI-VO 201 già reticolato pre-getto
4. Struttura in c.a. idonea a resistere alla spinta idraulica e priva di vizi
5. AKTI-VO 201 post-getto
6. Fazzoletto di AMPHIBIA 3000 GRIP
7. BI MASTIC e/o AMPHIBIA SAFETY TAPE
8. Fascetta stringi tubo
9. Pannello isolante o TNT da 250 g/m²
10. Terreno ben costipato e privo di vuoti



Note: La sovrapposizione delle membrana Amphibia non dovrà coincidere con la zona di ripresa di getto.

Note: I sistemi impermeabilizzanti dovranno essere applicati in orizzontale e verticale senza soluzione di continuità a protezione di tutti gli ambiti interessati fino alla quota del piano di campagna, realizzando detta continuità anche con gli altri sistemi impermeabilizzanti, presenti o da installare, al fine di evitare qualsiasi eventuale fenomeno di infiltrazione; allo stesso scopo tutte le riprese di getto, i giunti, le fessurazioni, i corpi passanti e quant'altro dovesse interferire con l'impermeabilizzazione dovrà essere sigillato con idonei sistemi Volteco.

Tutte le strutture interessate dall'intervento dovranno essere massive, in cemento armato, (od opportunamente regolarizzate con idonea malta Volteco armata con rete metallica, inox o zincata, tassellata) e verificate idonee a sostenere le spinte idrauliche oltre che ovviamente gli altri carichi cui saranno soggette.

(*) Attendere qualche ora tra la sua posa ed il successivo getto al fine di consentire la reticolazione del mastice idroespansivo all'aria e quindi la sua adesione alle superfici da sigillare.