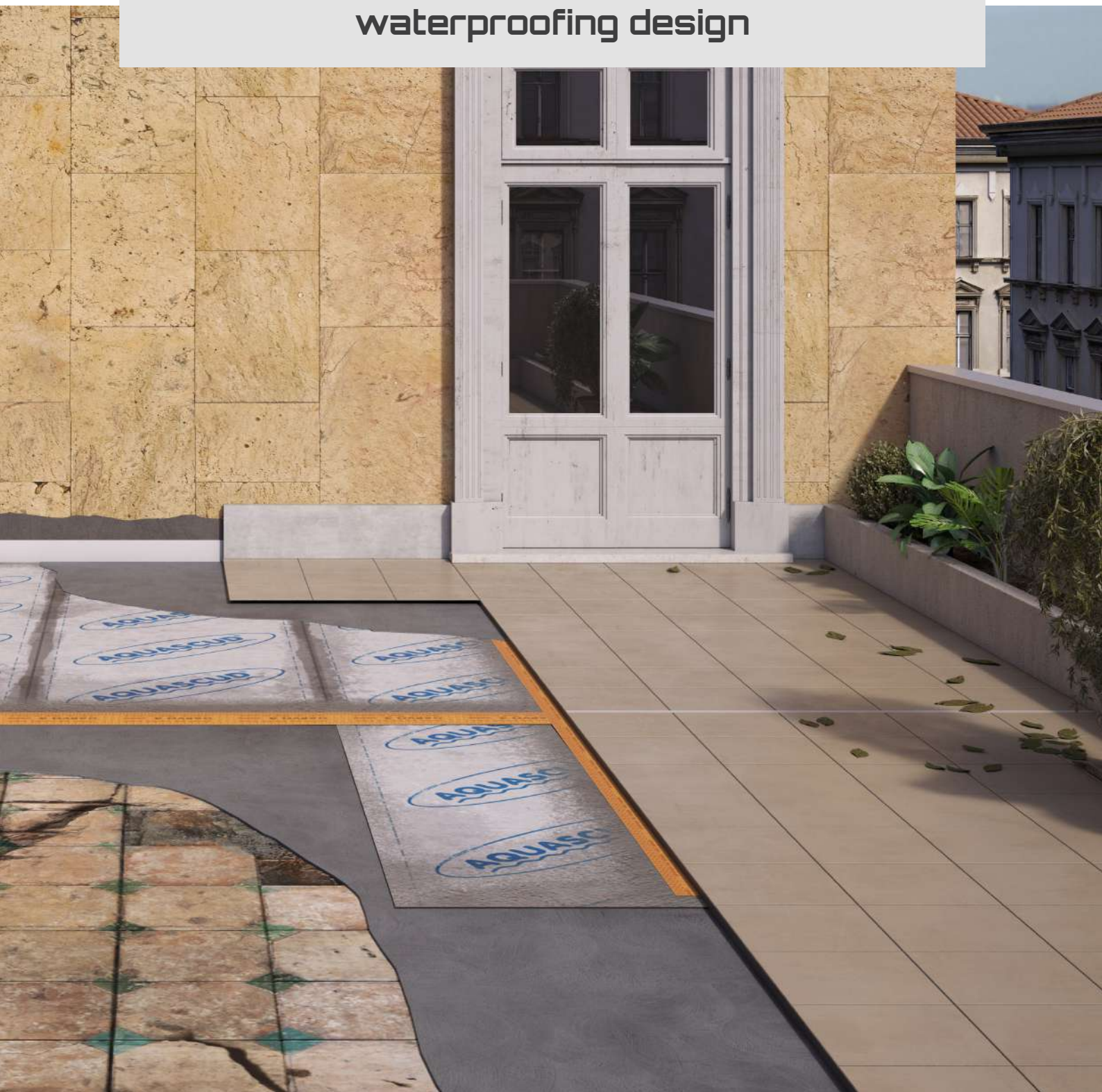


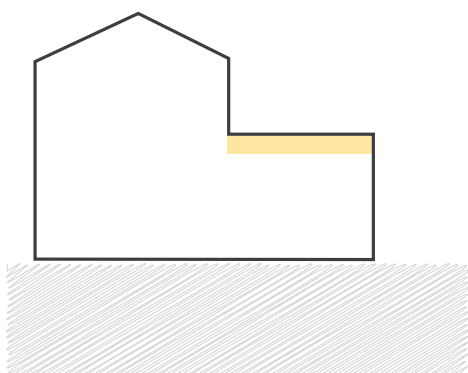
TERRAZZI E BALCONI

waterproofing design



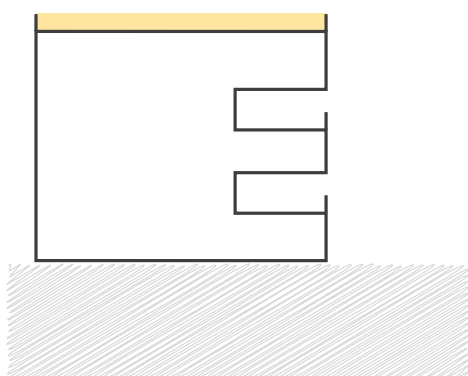
Sommario

Tipologie di strutture	pag. 3
Le soluzioni Volteco	
Ristrutturazione - Terrazzi	pag. 4
Nuova costruzione - Terrazzi	pag. 6
Ristrutturazione - Balconi	pag. 8
Focus frontalini	pag. 10
Focus prodotti	pag. 12
Aspetti da non trascurare	pag. 14
I servizi Volteco	pag. 15



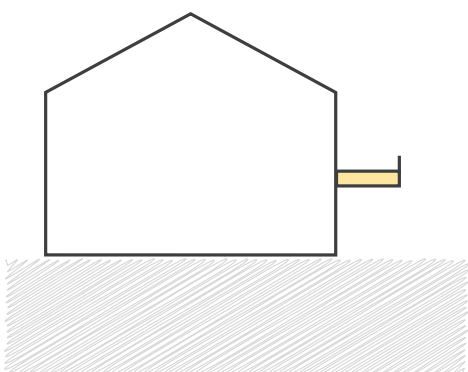
TERRAZZO A LIVELLO

Si tratta di un particolare lastrico solare che **ricopre solo una parte dell'edificio**. Ha una doppia funzione: copertura e proiezione all'aperto dell'appartamento da cui accedere.



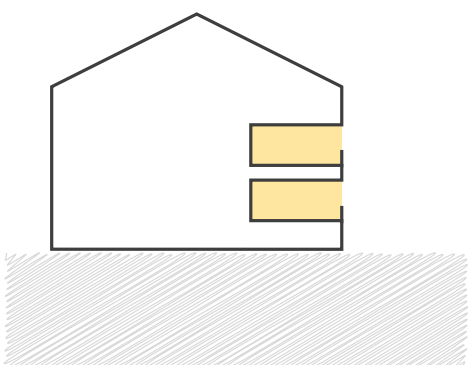
LASTRICO SOLARE

È la terrazza che ricopre l'intero edificio. Svolge essenzialmente **la funzione di copertura**, può essere di proprietà comune o esclusiva.



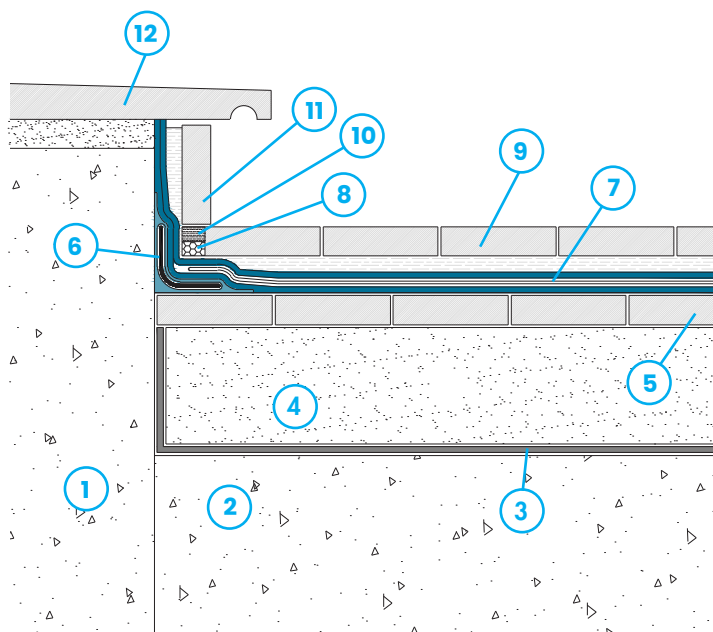
BALCONE AGGETTANTE

Detti anche **balconi sporgenti**, rappresentano la più comune tipologia di balcone. La loro peculiarità è quella di sporgere rispetto alla facciata dell'immobile e, dunque, di risultare solitamente **aperti su tre lati**.



BALCONE AD INCASSO


Questi balconi **non sporgono** e possono addirittura rientrare rispetto al profilo dell'edificio. Generalmente si presentano chiusi su due lati.



Terrazzo esistente

1. Struttura in c.a. verticale
2. Solaio in c.a.
3. Guaina bituminosa esistente
4. Massetto pendenzato esistente
5. Pavimentazione esistente ben adesata
6. **Aquascud Join** o **Aquascud Join Bt**
7. **Aquascud System**
8. Elemento separatore deformabile idoneo anche ad assorbire dilatazioni termiche
9. Rivestimento ceramico applicato con adesivi di tipo C2, deformabilità S1e S2
10. Sigillante a basso modulo elastico privo di solventi
11. Battiscopa
12. Soglia in marmo

RISTRUTTURAZIONE

- 1 AQUASCUD JOIN**
Banda angolare coprifilo elasticizzata.
- 2 GARVO**
Nastro coprigiunto impermeabile in banda elastica. Indicato per impermeabilizzare giunti sui massetti e per sigillare fessure e riprese di getto in strutture sottoposte a spinta idrostatica positiva.
- 3 AQUASCUD SYSTEM**
Impermeabilizzante bicomponente flessibile, dotato di core curing technology per un'efficace maturazione anche in condizioni di basse temperature e supporti parzialmente umidi.
UNI 11928  UNI EN 14891
- 4 AQUASCUD BASIC**
Membrana microporosa elasticizzata idrorepellente.

Perché scegliere le soluzioni Volteco



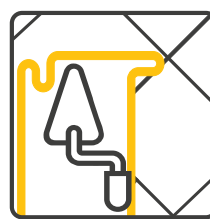
Efficace anche in stagioni fredde e umide



Zero polvere e lavori invasivi



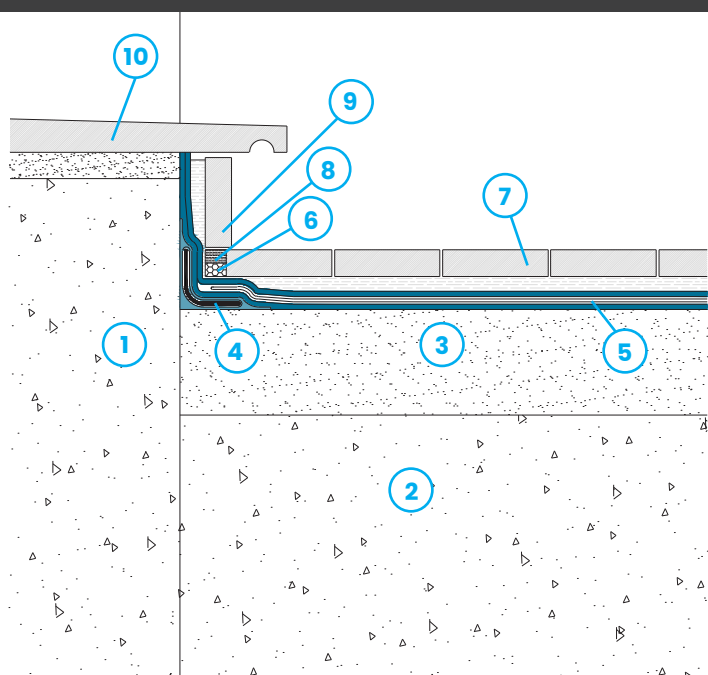
Mai più infiltrazioni nei locali sottostanti



Applicabile direttamente sopra la vecchia piastrella



A basso impatto ambientale non contiene cemento




Terrazzo nuovo

1. Struttura in c.a. verticale
2. Solaio in c.a.
3. Massetto pendenzato
4. **Aquascud Join** o **Aquascud Join Bt**
5. **Aquascud System**
6. Elemento separatore deformabile idoneo anche ad assorbire dilatazioni termiche
7. Rivestimento ceramico applicato con adesivi di tipo C2, deformabilità S1e S2
8. Sigillante a basso modulo elastico privo di solventi
9. Battiscopa
10. Soglia in marmo

The Waterproof Technology

NUOVA COSTRUZIONE

- 1 AQUASCUD JOIN**
Banda angolare coprifilo elasticizzata.
- 2 GARVO**
Nastro coprigiunto impermeabile in banda elastica. Indicato per impermeabilizzare giunti sui massetti e per sigillare fessure e riprese di getto in strutture sottoposte a spinta idrostatica positiva.
- 3 AQUASCUD SYSTEM**
Impermeabilizzante bicomponente flessibile, dotato di core curing technology per un'efficace maturazione anche in condizioni di basse temperature e supporti parzialmente umidi.
UNI 11928  UNI EN 14891
- 4 AQUASCUD BASIC**
Membrana microporosa elasticizzata idrorepellente.
- 5 AQUASCUD LINE**
Profilo drenante con doppio gocciolatoio.
- 6 AQUASCUD 501**
Membrana liquida impermeabile ed elastica, pronta all'uso. Progettata per l'impermeabilizzazione di superfici pedonabili. Garantisce elevata resistenza al calpestio.
UNI 11928

Perché scegliere le soluzioni Volteco



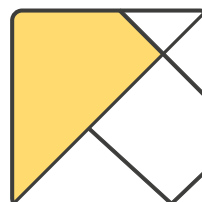
Efficace anche in stagioni fredde e umide



Elevata tenacità



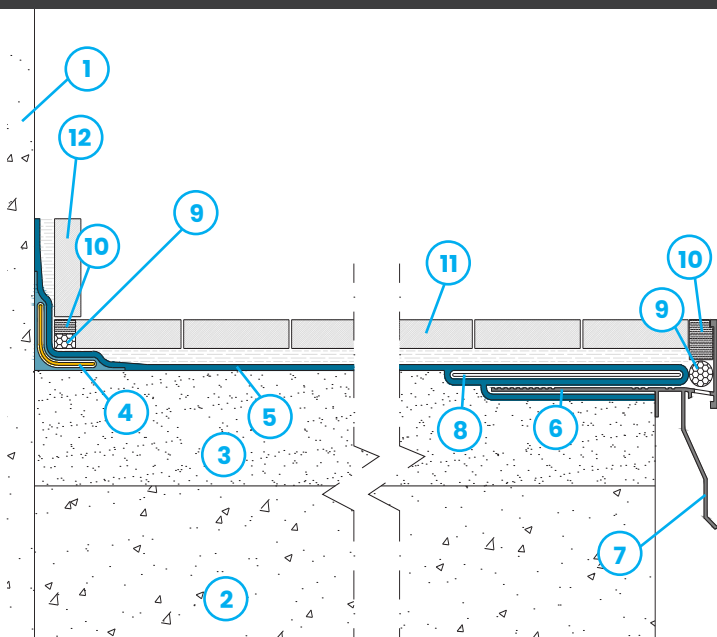
Mai più infiltrazioni nei locali sottostanti



Permette l'applicazione diretta della pavimentazione



A basso impatto ambientale non contiene cemento



Balcone esistente

1. Struttura in c.a. verticale
2. Solaio in c.a.
3. Massetto pendenzato
4. **Aquascud Join o Garvo**
5. **Plastivo**
6. **Plastivo** - strato di fissaggio
7. **Aquascud H.10 Line**
8. **Rete Flexonet o XNet**
9. Elemento separatore deformabile
10. Sigillante elastico a basso modulo
11. Rivestimento ceramico applicato con adesivi di tipo C2, deformabilità S1 e S2
12. Battiscopa

RISTRUTTURAZIONE BALCONI

1

AQUASCUD JOIN

Banda angolare coprifilo elasticizzata.

2

PLASTIVO

Rivestimento impermeabile flessibile con maturazione accelerata, anche in condizioni di basse temperature e supporti parzialmente umidi.

UNI 11928



UNI EN 14891



UNI EN 1504-2

3

AQUASCUD LINE

Profilo drenante con doppio gocciolatoio.

Perché scegliere le soluzioni Volteco



Efficace anche in stagioni fredde e umide



Elevata tenacità



Mai più infiltrazioni nei locali sottostanti

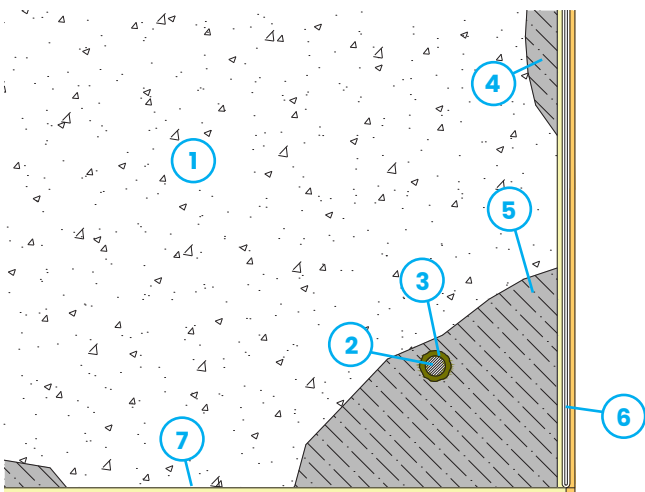


A basso impatto ambientale non contiene cemento



Ripristino frontolini

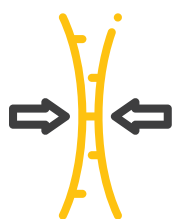
1. Solaio a sbalzo in c.a.
2. Armatura
3. **Sanofer**
4. Ripristino corticale con **Flexomix 30**
5. Ripristino strutturale con **Fibromix 40** o **FIBROe RASO**
6. **Cp1** + Rete **Flexonet/XNet**
7. **CpØ**



FOCUS FRONTALINI

- 1 SANOFER**
Rivestimento protettivo dei ferri d'armatura.
CE UNI EN 1504-7
- 2 FLEXOMIX 30**
Malta tixotropica fibrorinforzata a basso modulo elastico.
CE UNI EN 1504-3 PCC R3
- 3 FIBROMIX 40/ FIBROeRASO**
Malta tixotropica fibrorinforzata a medio modulo elastico.
CE UNI EN 1504-3 CC R4 CE UNI EN 1504-2
- 4 CPI**
Fondo di finitura impermeabile, flessibile, anticarbonatante.
CE UNI EN 1504-2
+ FLEXONET/XNET
Reti flessibili in polipropilene.
- 5 CPØ**
Rivestimento di finitura, colorato, a spessore.
CE UNI EN 15824

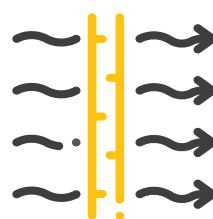
Perché scegliere le soluzioni Volteco



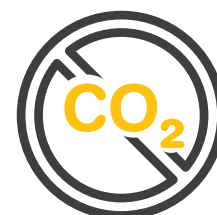
Si adatta ai movimenti della struttura



Elevata protezione a smog e aerosol marino



Migliora il confort abitativo grazie alla sua funzione barriera



Funzione anticorrosione evita l'ossidazione dei ferri d'armatura

Focus prodotti

AQUASCUD SYSTEM

Impermeabilizza terrazzi vecchi e nuovi

Impermeabilizzante bicomponente flessibile, dotato di maturazione accelerata efficace anche in condizioni di basse temperature e supporti parzialmente umidi.

UNI 11928

CE UNI EN 14891



visita la pagina prodotto



AQUASCUD BASIC

Protegge e respinge l'acqua

Membrana microporosa elasticizzata idrorepellente con funzione di ripartitore di tensione.



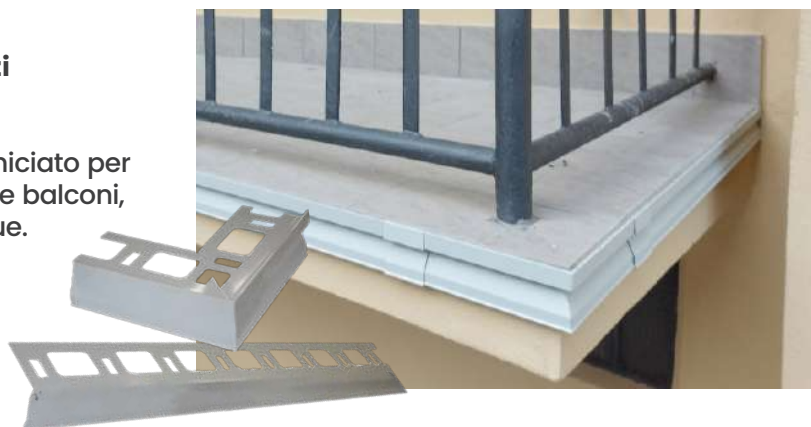
AQUASCUD LINE

Rifinisce e protegge il perimetro di terrazzi e balconi

Profilo gocciolatoio drenante in alluminio verniciato per la finitura e protezione perimetrale di terrazzi e balconi, atto a favorire un corretto deflusso delle acque.



visita la pagina prodotto



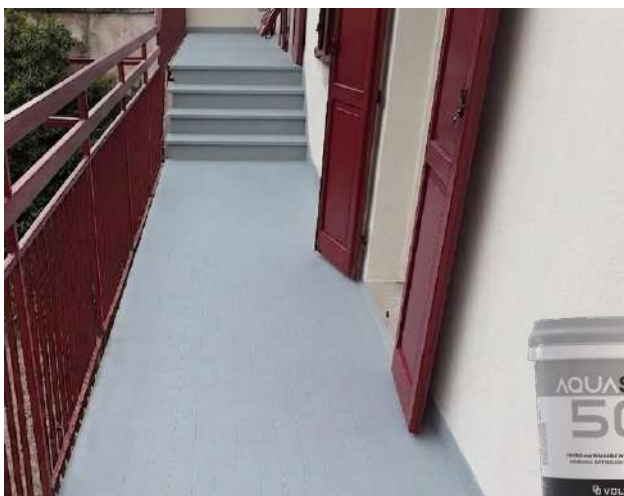
AQUASCUD JOIN BT/ AQUASCUD JOIN

Completa l'azione impermeabilizzante su terrazzi e balconi

Banda coprifilo per la sigillatura degli angoli parete-pavimento.



The Waterproof Technology



AQUASCUD 501

Impermeabilizza e protegge terrazzi e balconi soggetti a calpestio

Membrana liquida impermeabile ed elastica, pronta all'uso, per l'impermeabilizzazione di superfici pedonabili. Disponibile in tre varianti colore.

Disponibile nei colori:
grigio, rosso e verde



UNI 11928



[visita la pagina prodotto](#)



AQUASCUD REFLEX

Riveste e protegge le strutture orizzontali migliorando la riflettanza solare

Membrana liquida impermeabile ed elastica, pronta all'uso, ad elevato valore di riflettanza solare, ideale per la protezione delle coperture piane.

UNI 11928 BROOF t2



[visita la pagina prodotto](#)



PLASTIVO 180

Impermeabilizza anche in condizioni limite

Rivestimento impermeabile polimero modificato bicomponente, tixotropico e flessibile, dotato di maturazione accelerata efficace anche in condizioni di basse temperature e supporti parzialmente umidi.

UNI 11928  UNI EN 14891

 UNI EN 1504-2



[visita la pagina prodotto](#)



GARVO 3 e 5

Completa l'azione impermeabilizzante su terrazzi e balconi

Banda coprigiunto rinforzata per la sigillatura di giunti di deformazione e costruzione presenti sulla superficie.



[visita la pagina prodotto](#)

Aspetti da non trascurare

L'impermeabilizzazione di terrazzi, balconi e coperture piane è fondamentale per **proteggere la struttura e l'estetica degli ambienti**, prevenendo infiltrazioni, umidità e muffe. Garantire pendenze corrette assicura il deflusso delle acque piovane ed evita ristagni e infiltrazioni nei locali sottostanti. Scegliere **soluzioni impermeabilizzanti affidabili** è la chiave per durabilità e benessere degli spazi esterni.

PREVENIRE E CURARE



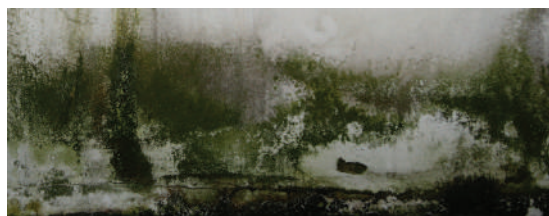
QUALITÀ DEI MASSETTI

Devono presentare **adeguate caratteristiche** meccaniche; massetti friabili o polverosi compromettono l'adesione dei sistemi impermeabilizzanti.



PENDENZE CORRETTE

Indispensabili per convogliare l'acqua verso gli scarichi, **evitando ristagni e i danni** dovuti a gelo/disgelo.



UMIDITÀ DI RISALITA

Può disgregare superfici e rivestimenti, causando **distacchi e degrado** sia su pareti che pavimenti.



GIUNTI DI DILATAZIONE

Necessari per assorbire le **variazioni termiche**; la loro assenza provoca fessurazioni, infiltrazioni e inarcamenti.



RACCORDI VERTICALI

La corretta sigillatura di giunti e punti critici è **fondamentale per la continuità dell'impermeabilizzazione**.



ATTRAVERSAMENTI E DETTAGLI

Elementi come ringhiere, scarichi e bocchette richiedono una **cura particolare**, poiché rappresentano **punti sensibili** per la tenuta del sistema.

I SERVIZI VOLTECO

a tua disposizione



scopri di più

- **Consulenza progettuale dedicata al progettista**

VOLTECO
su misura
vestiamo il tuo progetto



scopri di più

- **Formazione personalizzata rivolta a progettisti, applicatori e distributori**

TRAINING
VOLTECO



scopri di più

- **Network applicatori specializzati per una posa a regola d'arte**

TEAM H2OIT
SPECIALIST NETWORK
by **VOLTECO**



scopri di più

- **Scopri quanto abbiamo realizzato con successo negli anni sul sito www.volteco.com**

durability
VOLTECO
check up



1976 | 2026



Informazioni, immagini, testi contenuti nel presente depliant illustrativo sono proprietà di Volteco spa; le stesse sono da considerarsi puramente indicative e suscettibili di modifica in qualsiasi momento e senza preavviso. Su www.volteco.com è disponibile la versione più aggiornata della presente documentazione.

CB-CC-CD-CF-ED-EH-FA-FB-FE-EM-ER-ET-ZR[D]03|00|-06/2026